

ТЕХНИЧЕСКИЙ ПАСПОРТ (ТЕХНИЧЕСКОЕ ОПИСАНИЕ)

ЗДАНИЕ

(вид объекта недвижимости)

МНОГОКВАРТИРНЫЙ ДОМ

(назначение)

Многоэтажный четырехсекционный жилой дом со встроенными помещениями общественного назначения (№ 4.2.1 по ПЗУ)

(наименование объекта)

Адрес (местоположение) объекта:

Субъект Российской Федерации	Свердловская область	
Административный район (округ)	-	
Муниципальное образование	Тип	городской округ
	Наименование	город Екатеринбург
Населенный пункт	Тип	город
	Наименование	Екатеринбург
Улица (проспект, переулок и т.д.)	Тип	улица
	Наименование	Михаила Ананьева
Номер участка	-	
Номер дома	6	
Номер корпуса	-	
Номер строения	-	
Номер (помещения, квартиры)	-	

Условный номер	-
Кадастровый номер	-

Описание составлено по состоянию на «25» мая 2026г.

Директор
ООО «ИнГео-Групп»

М.С. Петрунин

Кадастровый инженер
(Номер в гос.реестре 40404)

М.С. Петрунин



Содержание:

1.	Общие архитектурно – планировочные и эксплуатационные сведения о многоквартирном доме	стр. 3
2.	Распределение площадей жилых помещений многоквартирного дома	стр. 3
3.	Ситуационный план здания	стр. 4
4.	Инвентарный план	стр. 5
5.	Экспликация площадей к инвентарному плану	стр. 6
6.	Основные характеристики многоквартирного дома, прочих зданий, сооружений и строений	стр. 6
7.	Позэтажные планы	стр. 7-18
8.	Экспликация к поэтажному плану здания	стр. 19-40
9.	Элементы инженерного благоустройства помещений многоквартирного дома	стр. 41
10.	Вычисление строительного объема	стр. 41
11.	Описание конструктивных элементов здания и определение износа	стр. 42-47
12.	Описание конструктивных элементов основных пристроек и определение износа	стр. 48
13.	Техническое описание пристроек и других частей здания	стр. 49
14.	Исчисление восстановительной и действительной стоимости основной части строения и пристроек	стр. 49
15.	Техническое описание служебных построек	стр. 50
16.	Исчисление восстановительной и действительной стоимости служебных построек	стр. 50
17.	Ограждения и сооружения на участке	стр. 51
18.	Общая стоимость (руб.)	стр. 51

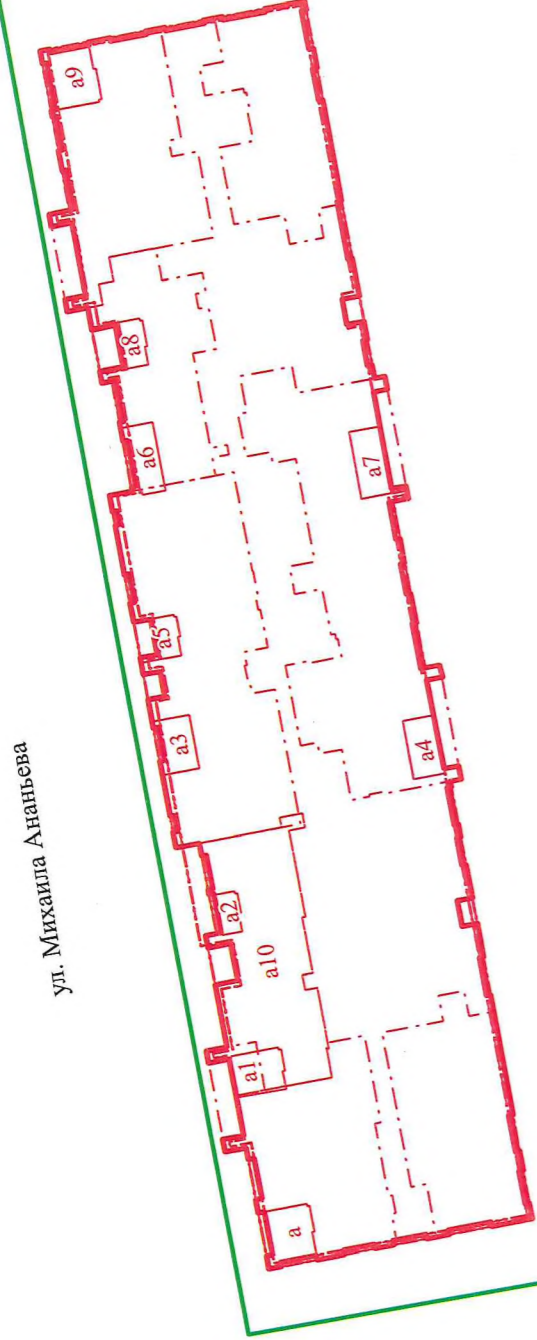
1. Общие архитектурно – планировочные и эксплуатационные сведения о многоквартирном доме

1.	Тип объекта капитального строительства	Здание
2.	Назначение	Жилое, для постоянного проживания
3.	Фактическое использование	По назначению
4.	Год постройки	2026
5.	Серия, тип проекта	ООО «АП-ПРОЕКТ», (шифр: 05-04-22-4.2)
6.	Материал стен	Монолитные (железобетонные), кирпичные
7.	Строительный объем, в том числе:	69040,3 куб.м.
8.	подземной части	7901,9 куб.м.
9.	Число этажей надземной части	9
10.	Число этажей подземной части	1
11.	Количество квартир	80
12.	Площадь здания (с учетом балконов, лоджий, террас с коэфф. k=1)	12830,9 кв.м.
13.	Площадь здания в соответствии с требованиями Приказа Росреестра от 23 октября 2020 года N П/0393	13273,7 кв.м.
14.	Общая площадь квартир здания (без учета площади балконов, лоджий, террас)	7437,9 кв.м.
15.	Общая площадь квартир здания (с учетом балконов, лоджий, террас с коэфф. k=1)	8123,0 кв.м.
16.	Общая площадь квартир здания (с учетом балконов с коэфф. k=0,3, лоджий с коэфф. k=0,5, террас с коэфф. k=0,3)	7762,7 кв.м.
17.	Жилая площадь квартир	3029,7 кв.м.
18.	Общая площадь технических помещений ниже отм. 0.000	402,3 кв.м.
19.	Общая площадь технических помещений выше отм. 0.000	909,9 кв.м.
20.	Общая площадь помещений МОП ниже отм. 0.000	801,1 кв.м.
21.	Общая площадь помещений МОП выше отм. 0.000	2061,2 кв.м.
22.	Общая площадь нежилых помещений, в том числе:	533,4 кв.м.
23.	Офис 1	132,3 кв.м.
24.	Офис 2	128,4 кв.м.
25.	Офис 3	148,6 кв.м.
26.	Офис 4	124,1 кв.м.

2. Распределение площадей жилых помещений многоквартирного дома

№ п/п	Количество жилых помещений			Площадь жилых помещений, кв.м.	
	Квартир		Комнат	Общая	Жилая
1	2	3	4	5	6
2.	Однокомнатные	16	-	845,1	301,8
3.	Двухкомнатные	32	-	2414,6	1005,1
4.	Трехкомнатные	32	-	4178,2	1722,8
5.	Всего	80	-	7437,9	3029,7

Ситуационный план



ул. Мамина-Сибиряка

66:41:0206006:2688

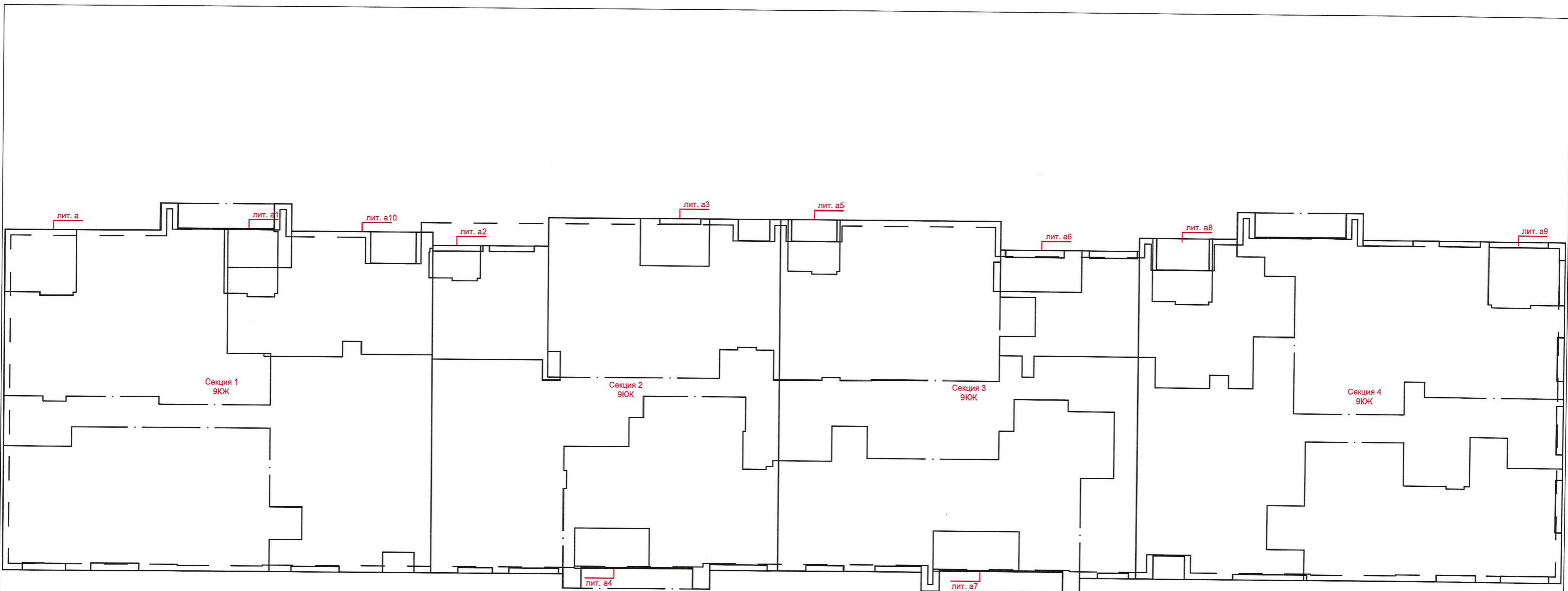
ул. Свердлова

ул. Шевченко

Исполнитель: ООО "ИнГео-Групп"

Ситуационный план

Должность	Ф.И.О.	Подпись	Дата	Адрес: Российская Федерация, Свердловская область, городской округ город Екатеринбург, город Екатеринбург, улица Михаила Ананьева, дом 6	Лист	Листов
Директор	Петрунин М.С.		25.05.2026		1	1
Кад.инжен.	Петрунин М.С.		25.05.2026		Масштаб	1:500



*Сантехнические приборы и иное оборудование указаны по проекту

Исполнитель: ООО "ИнГео-Групп"						
Инвентарный план						
Должность	Ф.И.О.	Подпись	Дата	Адрес: Российская Федерация, Свердловская область, городской округ город Екатеринбург, город Екатеринбург, улица Михаила Ананьева, дом 6	Лист	1
Директор	Петрунин М.С.		25.05.2026		Листов	1
Инженер	Петрунин М.С.		25.05.2026		Масштаб	1:200

5. Экспликация площадей к инвентарному плану

Кадастровый номер земельного участка	Реквизиты документа ГЗК		Площадь, кв.м.	
1	2		3	
Площадь земельных участков, всего:				
Площадь территории фактического землепользования, всего:				
В том числе:	Застроенная		1418,8	
	Не застроенная			
	В том числе:	С твердым покрытием	Проездов	
			Тротуаров	
			Прочих элементов	
		Оборудованные площади	Детские	
			Спортивные	
		Грунт		
	Под зелеными насаждениями	Проездов		
		Газоны с деревьями		
Газоны, цветники,				
плодовые деревья				

6. Основные характеристики многоквартирного дома, прочих зданий, сооружений и строений

Литера (номер)	Наименование зданий, сооружений, строений	Наименование и материал основанного конструктивного элемента	Основной параметр			Физический износ, %
			Наименование	Ед. изм.	значение	
1	2	3	4	5	6	7
А	Многоэтажный четырехсекционный жилой дом со встроенными помещениями общественного назначения (№ 4.2.1 по ПЗУ)	Монолитные (железобетонные), кирпичные	Стр. объем	м3	69040,3	

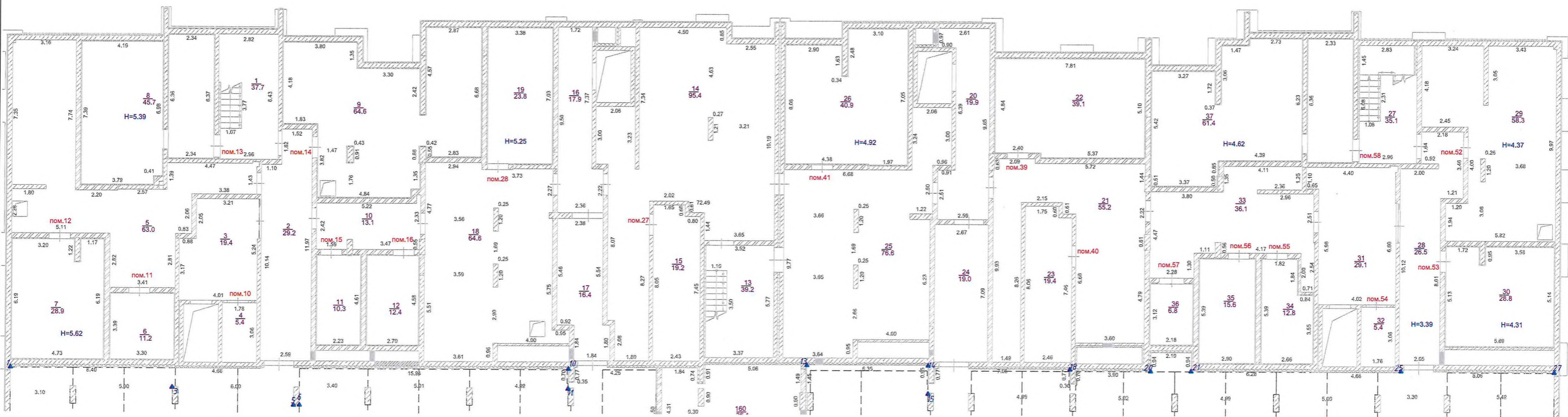
Всего:

План тех.подвала
Секция 1

План тех.подвала
Секция 2

План тех.подвала
Секция 3

План тех.подвала
Секция 4



Исполнитель: ООО "ИнГео-Групп"

Позтажний план

Должность	Ф.И.О.	Подпись	Дата	Адрес: Российская Федерация, Свердловская область, городской округ город Екатеринбург, город Екатеринбург, улица Михаила Ананиева, дом 6	Лист	1
Директор	Петрунин М.С.		25.05.2026		Листов	12
Инженер	Петрунин М.С.		25.05.2026		Масштаб	1:200

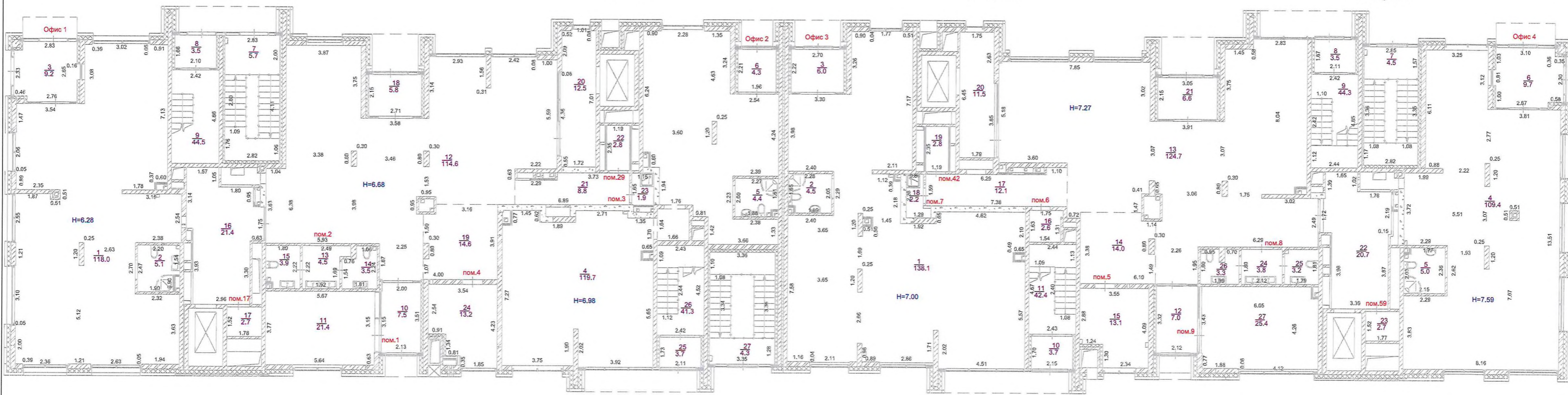
*Сантехнические приборы и иное оборудование указаны по проекту

План 1 этажа
Секция 1

План 1 этажа
Секция 2

План 1 этажа
Секция 3

План 1 этажа
Секция 4



*Сантехнические приборы и иное оборудование указаны по проекту

Исполнитель: ООО "ИнГео-Групп"

Позтажный план

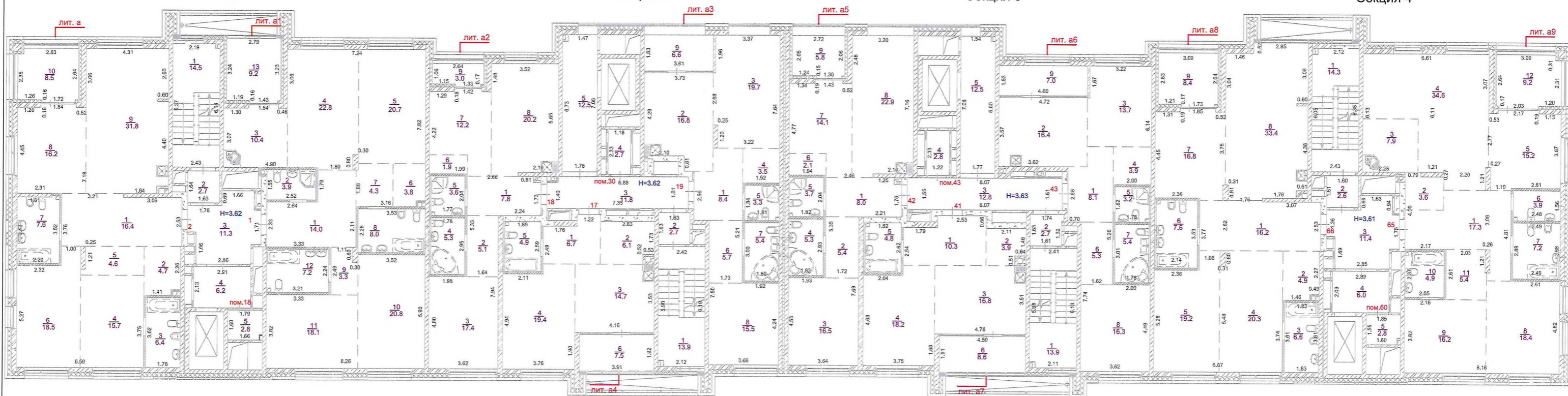
Должность	Ф.И.О.	Подпись	Дата	Адрес: Российская Федерация, Свердловская область, городской округ город Екатеринбург, город Екатеринбург, улица Михаила Ананьева, дом 6	Лист	2
Директор	Петрунин М.С.		25.05.2026		Листов	12
Инженер	Петрунин М.С.		25.05.2026		Масштаб	1:200

План 2 этажа
Секция 1

План 2 этажа
Секция 2

План 2 этажа
Секция 3

План 2 этажа
Секция 4



Исполнитель: ООО "ИнГео-Групп"

Поэтажный план

Должность	Ф.И.О.	Подпись	Дата	Адрес: Российская Федерация, Свердловская область, городской округ город Екатеринбург, город Екатеринбург, улица Михаила Ананьева, дом 6	Лист	3
Директор	Петрунин М.С.		25.05.2026		Листов	12
Инженер	Петрунин М.С.		25.05.2026		Масштаб	1:200

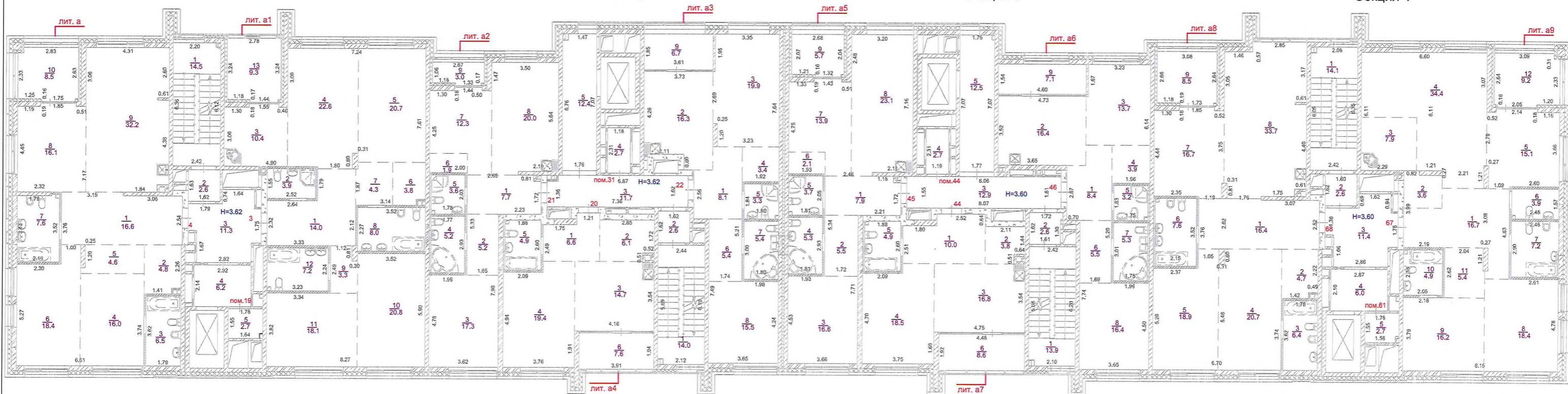
*Сантехнические приборы и иное оборудование указаны по проекту

План 3 этажа
Секция 1

План 3 этажа
Секция 2

План 3 этажа
Секция 3

План 3 этажа
Секция 4



Исполнитель: ООО "ИнГео-Групп"

Позтажный план

Должность	Ф.И.О.	Подпись	Дата	Адрес: Российская Федерация, Свердловская область, городской округ город Екатеринбург, город Екатеринбург, улица Михаила Ананьева, дом 6	Лист	4
Директор	Петрунин М.С.		25.05.2026		Листов	12
Инженер	Петрунин М.С.		25.05.2026		Масштаб	1:200

*Сантехнические приборы и иное оборудование указаны по проекту

План 4 этажа
Секция 1

План 4 этажа
Секция 2

План 4 этажа
Секция 3

План 4 этажа
Секция 4



Исполнитель: ООО "ИнГео-Групп"

Позтажний план

Должность	Ф.И.О.	Подпись	Дата	Адрес: Российская Федерация, Свердловская область, городской округ Екатеринбург, город Екатеринбург, улица Михаила Ананьева, дом 6	Лист	5
Директор	Петрунин М.С.		25.05.2026		Листов	12
Инженер	Петрунин М.С.		25.05.2026		Масштаб	1:200

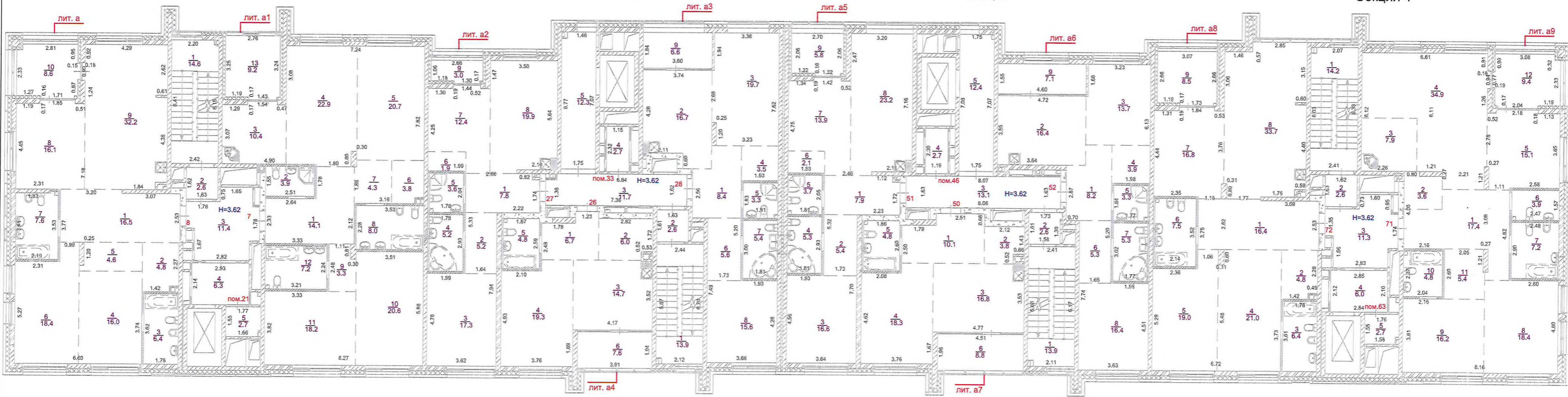
*Сантехнические приборы и иное оборудование указаны по проекту

План 5 этажа
Секция 1

План 5 этажа
Секция 2

План 5 этажа
Секция 3

План 5 этажа
Секция 4



Исполнитель: ООО "ИнГео-Групп"

Поэтажный план

Должность	Ф.И.О.	Подпись	Дата	Адрес: Российская Федерация, Свердловская область, городской округ город Екатеринбург, город Екатеринбург, улица Михаила Ананьева, дом 6	Лист	6
Директор	Петрунин М.С.		25.05.2026		Листов	12
Инженер	Петрунин М.С.		25.05.2026		Масштаб	1:200

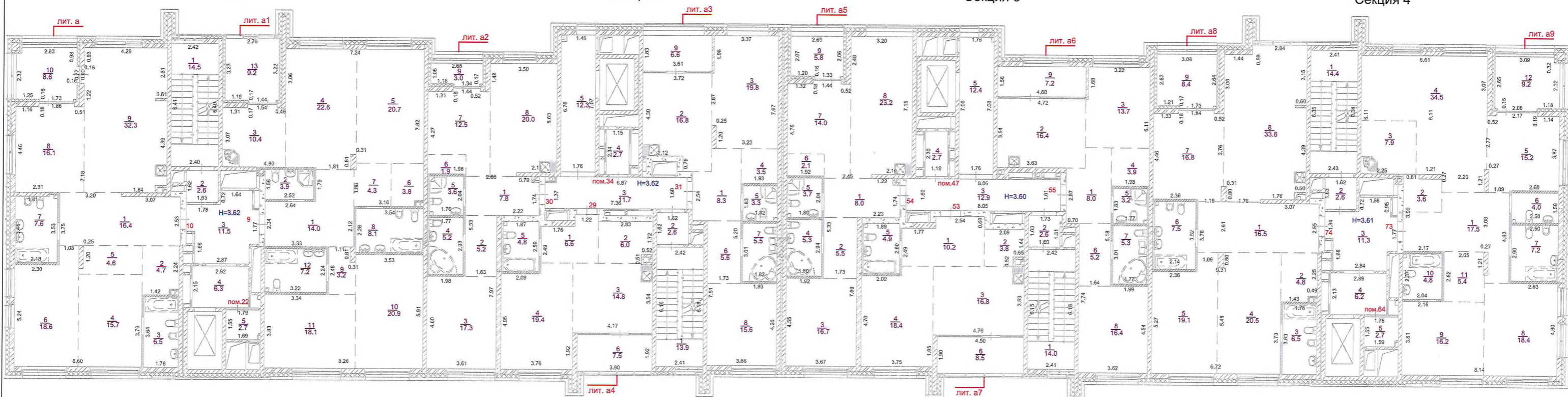
*Сантехнические приборы и иное оборудование указаны по проекту

План 6 этажа
Секция 1

План 6 этажа
Секция 2

План 6 этажа
Секция 3

План 6 этажа
Секция 4



Исполнитель: ООО "ИнГео-Групп"

Позтажний план

Должность	Ф.И.О.	Подпись	Дата	Адрес: Российская Федерация, Свердловская область, городской округ город Екатеринбург, город Екатеринбург, улица Михаила Ананьева, дом 6	Лист	7
Директор	Петрунин М.С.		25.05.2026		Листов	12
Инженер	Петрунин М.С.		25.05.2026		Масштаб	1:200

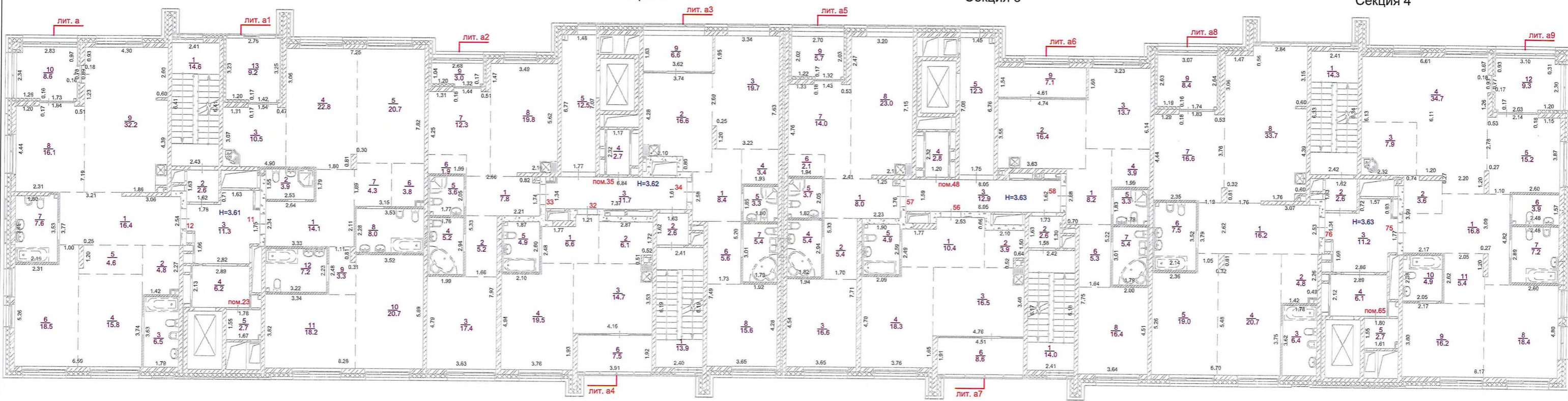
*Сантехнические приборы и иное оборудование указаны по проекту

План 7 этажа
Секция 1

План 7 этажа
Секция 2

План 7 этажа
Секция 3

План 7 этажа
Секция 4



Исполнитель: ООО "ИнГео-Групп"

Позтажний план

Должность	Ф.И.О.	Подпись	Дата	Адрес: Российская Федерация, Свердловская область, городской округ город Екатеринбург, город Екатеринбург, улица Михаила Ананьева, дом 6	Лист	8
Директор	Петрунин М.С.		25.05.2026		Листов	12
Инженер	Петрунин М.С.		25.05.2026		Масштаб	1:200

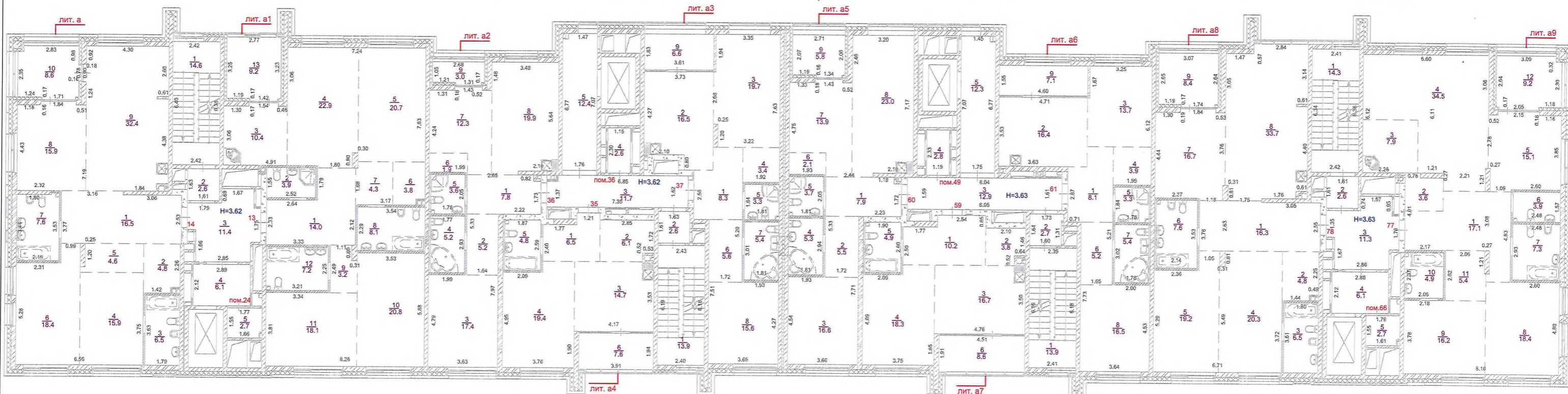
*Сантехнические приборы и иное оборудование указаны по проекту

План 8 этажа
Секция 1

План 8 этажа
Секция 2

План 8 этажа
Секция 3

План 8 этажа
Секция 4



Исполнитель: ООО "ИнГео-Групп"

Позтажний план

Должность	Ф.И.О.	Подпись	Дата	Адрес: Российская Федерация, Свердловская область, городской округ Екатеринбург, город Екатеринбург, улица Михаила Ананьева, дом 6	Лист	9
Директор	Петрунин М.С.		25.05.2026		Листов	12
Инженер	Петрунин М.С.		25.05.2026		Масштаб	1:200

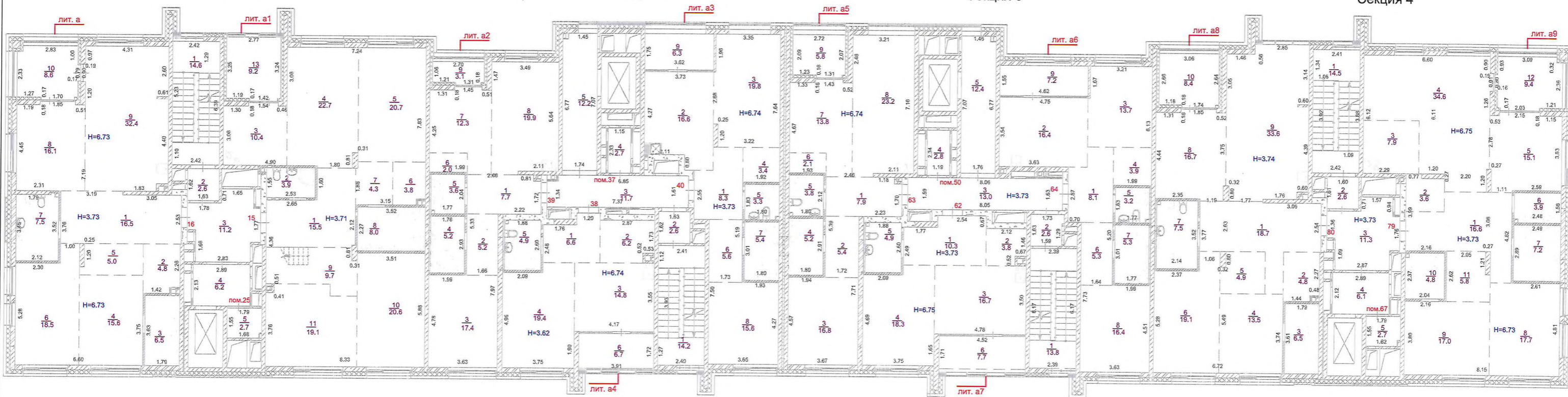
*Сантехнические приборы и иное оборудование указаны по проекту

План 9 этажа
Секция 1

План 9 этажа
Секция 2

План 9 этажа
Секция 3

План 9 этажа
Секция 4



*Сантехнические приборы и иное оборудование указаны по проекту

Исполнитель: ООО "ИнГео-Групп"

Поэтажный план

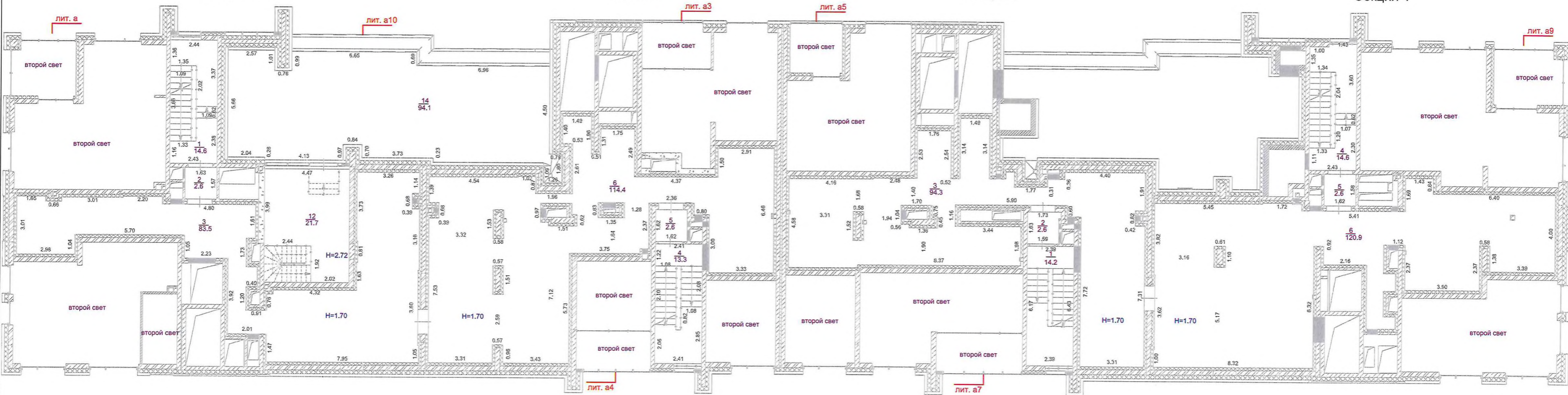
Должность	Ф.И.О.	Подпись	Дата	Адрес: Российская Федерация, Свердловская область, городской округ город Екатеринбург, город Екатеринбург, улица Михаила Ананьева, дом 6	Лист	10
Директор	Петрунин М.С.		25.05.2026		Листов	12
Инженер	Петрунин М.С.		25.05.2026		Масштаб	1:200

План тех.чердака на отм. +38.200
Секция 1

План тех.чердака на отм. +38.200
Секция 2

План тех.чердака на отм. +38.200
Секция 3

План тех.чердака на отм. +38.200
Секция 4



*Сантехнические приборы и иное оборудование указаны по проекту

Исполнитель: ООО "ИнГео-Групп"

Поэтажный план

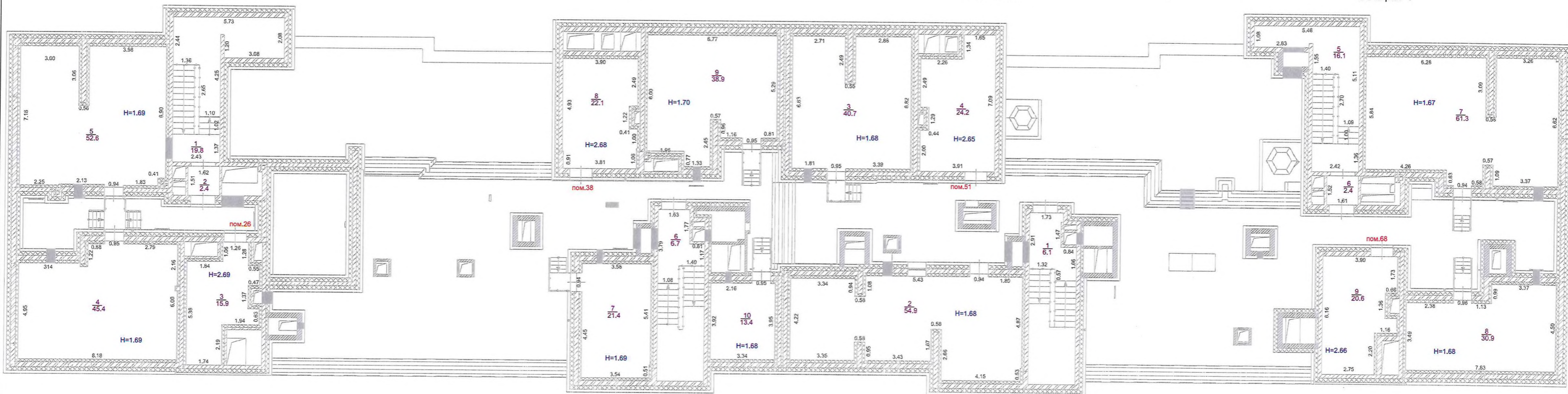
Должность	Ф.И.О.	Подпись	Дата	Адрес: Российская Федерация, Свердловская область, городской округ город Екатеринбург, город Екатеринбург, улица Михаила Ананьева, дом 6	Лист	11
Директор	Петрунин М.С.		25.05.2026		Листов	12
Инженер	Петрунин М.С.		25.05.2026		Масштаб	1:200

План тех.чердака на отм. +41.200
Секция 1

План тех.чердака на отм. +41.200
Секция 2

План тех.чердака на отм. +41.200
Секция 3

План тех.чердака на отм. +41.200
Секция 4



*Сантехнические приборы и иное оборудование указаны по проекту

Исполнитель: ООО "ИнГео-Групп"

Поэтажный план

Должность	Ф.И.О.	Подпись	Дата	Адрес: Российская Федерация, Свердловская область, городской округ город Екатеринбург, город Екатеринбург, улица Михаила Ананиева, дом 6	Лист	12
Директор	Петрунин М.С.		25.05.2026		Листов	12
Инженер	Петрунин М.С.		25.05.2026		Масштаб	1:200

Экспликация площадей к поэтажному плану

Литера, этаж	квартиры, обособленного помещения, машино-места		комнаты или иного отдельного помещения			формула подсчета площади по внутреннему обмеру	Высота помещения	Площадь, кв. м.							
	Наименование/назначения	№	Наименование/назначения	№	№ по проекту			квартир				машино-мест	помещений общего имущества	всех помещений, машино-мест, в т.ч. лоджий с балконами и террасами (в т.ч.)	
								жилая	используемая	общая	балконы, лоджии, террасы и т.п.				
1	2	3	4	5	6	7	8,00	9	10	11	12	13	14	15	16
Секция 1 1 этаж	Офис	1	Офисное помещение	1	K1.1		6,28					118,0			118,0
			С/у	2	K1.2							5,1			5,1
			Тамбур	3	K1.3							9,2			9,2
Итого по Офису 1								0,0	0,0	0,0	0,0	132,3	0,0	0,0	132,3
Секция 2 1 этаж	Офис	2	Офисное помещение	4	K2.1		6,98					119,7			119,7
			С/у	5	K2.2							4,4			4,4
			Тамбур	6	K2.3							4,3			4,3
Итого по Офису 2								0,0	0,0	0,0	0,0	128,4	0,0	0,0	128,4
Секция 1,2 1 этаж			Лестничная клетка	7	1.7									5,7	5,7
Секция 1,2 1 этаж			Тамбур	8	1.18									3,5	3,5
Секция 1,2 1 этаж			Лестничная клетка	9	1.5									44,5	44,5
Секция 1,2 1 этаж			Тамбур	10	1.16									7,5	7,5
Секция 1,2 1 этаж	Помещение (МОП)	1	Коллоочная	11	1.4									21,4	21,4
Секция 1,2 1 этаж			Вестибюль	12	1.1		6,68							114,6	114,6
Секция 1,2 1 этаж	Помещение (МОП)	2	С/у	13	1.14									4,5	4,5
Секция 1,2 1 этаж	Помещение (МОП)	2	С/у	14	1.15									3,5	3,5
Секция 1,2 1 этаж	Помещение (МОП)	2	С/у	15	1.13									3,9	3,9
Секция 1,2 1 этаж			Лифтовой холл	16	1.9									21,4	21,4
Секция 1,2 1 этаж	техническое помещение	17	Инженерное помещение для доступа к нишам	17	1.2									2,7	2,7
Секция 1,2 1 этаж			Тамбур	18	1.17									5,8	5,8
Секция 1,2 1 этаж			Ресепшн	19	4.25									14,6	14,6
Секция 1,2 1 этаж			Лифтовой холл	20	1.10									12,5	12,5
Секция 1,2 1 этаж			Вестибюль	21	4.26									8,8	8,8
Секция 1,2 1 этаж	техническое помещение	29	Инженерное помещение для доступа к нишам	22	1.3									2,8	2,8
Секция 1,2 1 этаж	Помещение (МОП)	3	ПУИ	23	1.11									1,9	1,9
Секция 1,2 1 этаж	Помещение (МОП)	4	Помещение консьержа	24	1.12									13,2	13,2
Секция 1,2 1 этаж			Тамбур	25	1.19									3,7	3,7
Секция 1,2 1 этаж			Лестничная клетка	26	1.6									41,3	41,3
Секция 1,2 1 этаж			Лестничная клетка	27	1.8									4,3	4,3
Итого по помещениям общего имущества (секция 1,2), в т.ч.								0,0	0,0	0,0	0,0	0,0	0,0	342,1	342,1
по помещениям МОП выше отм. 0.000								0,0	0,0	0,0	0,0	0,0	0,0	336,6	336,6
по техническим помещениям выше отм. 0.000								0,0	0,0	0,0	0,0	0,0	0,0	5,5	5,5
Итого по нежилым помещениям (секция 1,2)								0,0	0,0	0,0	0,0	260,7	0,0	0,0	260,7
Итого по 1 этажу (секция 1,2)								0,0	0,0	0,0	0,0	260,7	0,0	342,1	602,8
Секция 3 1 этаж	Офис	3	Офисное помещение	1	K3.1		7,00					138,1			138,1
			С/у	2	K3.2							4,5			4,5
			Тамбур	3	K3.3							6,0			6,0
Итого по Офису 3								0,0	0,0	0,0	0,0	148,6	0,0	0,0	148,6
Секция 4 1 этаж	Офис	4	Офисное помещение	4	K4.1		7,59					109,4			109,4
			С/у	5	K4.2							5,0			5,0
			Тамбур	6	K4.3							9,7			9,7
Итого по Офису 4								0,0	0,0	0,0	0,0	124,1	0,0	0,0	124,1
Секция 3,4 1 этаж			Лестничная клетка	7	2.8									4,5	4,5
Секция 3,4 1 этаж			Тамбур	8	2.18									3,5	3,5
Секция 3,4 1 этаж			Лестничная клетка	9	2.7									44,3	44,3
Секция 3,4 1 этаж			Тамбур	10	2.19									3,7	3,7
Секция 3,4 1 этаж			Лестничная клетка	11	2.6									42,4	42,4
Секция 3,4 1 этаж			Тамбур	12	2.16									7,0	7,0
Секция 3,4 1 этаж			Вестибюль	13	2.1		7,27							124,7	124,7
Секция 3,4 1 этаж			Ресепшн	14	4.28									14,0	14,0
Секция 3,4 1 этаж	Помещение (МОП)	5	Помещение консьержа	15	2.12									13,1	13,1
Секция 3,4 1 этаж	Помещение (МОП)	6	Инвентарная	16	2.2									2,6	2,6
Секция 3,4 1 этаж			Вестибюль	17	4.27									12,1	12,1
Секция 3,4 1 этаж	Помещение (МОП)	7	ПУИ	18	2.11									2,2	2,2

Экспликация площадей к поэтажному плану

Литера, этаж	квартиры, обособленного помещения, машино-места		комнаты или иного отдельного помещения			формула подсчета площади по внутреннему обмеру	Высота помещения	Площадь, кв.м.								
	Наименование/ назначения	№	Наименование/ назначения	№	№ по проекту			квартир					машино-мест	помещений общего имущества	всех помещений, машино-мест, в т.ч. лоджий с (б/о/у), балконы и террасы (кв.м)	
								жилая	использующаяся	общая	балконы, лоджий, веранды и террас	обособленных нежилых помещений				
1	2	3	4	5	6	7	8,00	9	10	11	12	13	14	15	16	
Секция 3,4 1 этаж	техническое помещение	42	Инженерное помещение для доступа к нишам	19	2.4									2,8	2,8	
Секция 3,4 1 этаж			Лифтовой холл	20	2.9									11,5	11,5	
Секция 3,4 1 этаж			Тамбур	21	2.17									6,6	6,6	
Секция 3,4 1 этаж			Лифтовой холл	22	2.10									20,7	20,7	
Секция 3,4 1 этаж	техническое помещение	59	Инженерное помещение для доступа к нишам	23	2.3									2,7	2,7	
Секция 3,4 1 этаж	Помещение (МОП)	8	С/у	24	2.14									3,8	3,8	
Секция 3,4 1 этаж	Помещение (МОП)	8	С/у	25	2.15									3,2	3,2	
Секция 3,4 1 этаж	Помещение (МОП)	8	С/у	26	2.13									3,3	3,3	
Секция 3,4 1 этаж	Помещение (МОП)	9	Колясочная	27	2.5									25,4	25,4	
Итого по помещениям общего имущества (секция 3,4), в т.ч.								0,0	0,0	0,0	0,0	0,0	0,0	354,1	354,1	
по помещениям МОП выше отм. 0.000								0,0	0,0	0,0	0,0	0,0	0,0	0,0	348,6	348,6
по техническим помещениям выше отм. 0.000								0,0	0,0	0,0	0,0	0,0	0,0	0,0	5,5	5,5
Итого по нежилым помещениям (секция 3,4)								0,0	0,0	0,0	0,0	272,7	0,0	0,0	272,7	272,7
Итого по 1 этажу (секция 3,4)								0,0	0,0	0,0	0,0	272,7	0,0	0,0	354,1	626,8
Итого по помещениям общего имущества, в т.ч.								0,0	0,0	0,0	0,0	0,0	0,0	0,0	696,2	696,2
по помещениям МОП выше отм. 0.000								0,0	0,0	0,0	0,0	0,0	0,0	0,0	685,2	685,2
по техническим помещениям выше отм. 0.000								0,0	0,0	0,0	0,0	0,0	0,0	0,0	11,0	11,0
Итого по нежилым помещениям								0,0	0,0	0,0	0,0	533,4	0,0	0,0	533,4	533,4
Итого по 1 этажу								0,0	0,0	0,0	0,0	533,4	0,0	0,0	696,2	1223,6

Экспликация площадей к поэтажному плану

Литера, этаж	квартиры, обособленного помещения, машино-места		комнаты или иного отдельного помещения			формула подсчета площади по внутреннему обмеру	Высота помещения	Площадь, кв.м.									
	Наименование/и значения	№	Наименование/и значения	№	№ по проекту			квартир			балконы, лоджии, веранды и террасы	обособленные небольшие помещения	машино-мест	помещений общего имущества	всех помещений, машино-мест, в т.ч. лоджии (№02), балконы и террасы (№03)		
								жилая	вспомогательная	общая							
1	2	3	4	5	6	7	8,00	9	10	11	12	13	14	15	16		
Секция 1 тех. подвал			Лестничная клетка	1	01.1										37,7	37,7	
			Тамбур-шлюз	2	01.7										29,2	29,2	
			Лифтовой холл	3	01.2										19,4	19,4	
		Помещение (МОП)	10	Пространство технического подвала	4	01.6									5,4	5,4	
				Пространство технического подвала	5	01.6									63,0	63,0	
		техническое помещение	11	Помещение сетей связи	6	01.5									11,2	11,2	
		техническое помещение	12	Электрощитовая	7	01.8		5,62							28,9	28,9	
		техническое помещение	13	Насосная пожаротушения	8	01.3		5,39							45,7	45,7	
		техническое помещение	14	Насосная хозяйственно-питьевая	9	01.4									64,6	64,6	
				Пространство технического подвала	10	01.6									13,1	13,1	
		техническое помещение	15	Венткамера	11	01.9									10,3	10,3	
		техническое помещение	16	Венткамера	12	01.10									12,4	12,4	
	Итого по помещениям общего имущества, в т.ч.								0,0	0,0	0,0	0,0	0,0	0,0	340,9	340,9	
	по помещениям МОП ниже отл. 0.000								0,0	0,0	0,0	0,0	0,0	0,0	0,0	167,8	167,8
	по техническим помещениям ниже отл. 0.000								0,0	0,0	0,0	0,0	0,0	0,0	0,0	173,1	173,1
	Итого по техническому подвалу								0,0	0,0	0,0	0,0	0,0	0,0	0,0	340,9	340,9
Секция 1 2 этаж	Квартира	1	Прихожая	1			3,62		14,0	14,0						14,0	
			С/у	2					3,9	3,9						3,9	
			Кухня-ниша	3						10,4	10,4						10,4
			Гостиная	4						22,8	22,8						22,8
			Жилая комната	5					20,7		20,7						20,7
			Постирочная	6							3,8	3,8					3,8
			Гардеробная	7							4,3	4,3					4,3
			С/у	8							8,0	8,0					8,0
			Коридор	9								3,3	3,3				3,3
			Жилая комната	10						20,8		20,8					20,8
			Жилая комната	11						18,1		18,1					18,1
			С/у	12								7,2	7,2				7,2
						Лоджия	13							9,2			
Итого по квартире № 1								59,6	77,7	137,3	9,2	0,0	0,0	0,0	141,9		
Секция 1 2 этаж	Квартира	2	Коридор	1			3,62		16,4	16,4						16,4	
			Гардеробная	2						4,7	4,7					4,7	
			С/у	3							6,4	6,4				6,4	
			Жилая комната	4					15,7		15,7					15,7	
			Гардеробная	5							4,6	4,6				4,6	
			Жилая комната	6					18,5		18,5					18,5	
			С/у	7							7,6	7,6				7,6	
			Жилая комната	8					16,2		16,2					16,2	
			Кухня-гостиная	9							31,8	31,8					31,8
						Лоджия	10							8,5			
Итого по квартире № 2								50,4	71,5	121,9	8,5	0,0	0,0	0,0	126,2		
Секция 1 2 этаж			Лестничная клетка	1			3,62								14,5	14,5	
			Тамбур-шлюз	2												2,7	2,7
			Межквартирный коридор	3												11,3	11,3
			Лифтовой холл	4												6,2	6,2
			Помещение (МОП)	18												2,8	2,8
Итого по помещениям общего имущества, в т.ч.								0,0	0,0	0,0	0,0	0,0	0,0	0,0	37,5	37,5	
по помещениям МОП выше отл. 0.000								0,0	0,0	0,0	0,0	0,0	0,0	0,0	0,0	37,5	37,5
Итого по 2 этажу								110,0	149,2	259,2	17,7	0,0	0,0	0,0	37,5	305,6	
Секция 1 3 этаж	Квартира	3	Прихожая	1			3,62		14,0	14,0						14,0	
			С/у	2						3,9	3,9					3,9	
			Кухня-ниша	3							10,4	10,4					10,4
			Гостиная	4							22,6	22,6					22,6
			Жилая комната	5					20,7		20,7						20,7
			Постирочная	6							3,8	3,8					3,8
			Гардеробная	7							4,3	4,3					4,3
			С/у	8							8,0	8,0					8,0
			Коридор	9								3,3	3,3				3,3
			Жилая комната	10						20,8		20,8					20,8
			Жилая комната	11						18,1		18,1					18,1
			С/у	12								7,2	7,2				7,2
						Лоджия	13							9,3			
Итого по квартире № 3								59,6	77,5	137,1	9,3	0,0	0,0	0,0	141,8		
Секция 1 3 этаж	Квартира	4	Коридор	1			3,62		16,6	16,6						16,6	
			Гардеробная	2						4,8	4,8					4,8	
			С/у	3							6,5	6,5				6,5	
			Жилая комната	4					16,0		16,0					16,0	
			Гардеробная	5							4,6	4,6					4,6

Экспликация площадей к поэтажному плану

Литера, этаж	квартиры, обособленного помещения, машино-места		комнаты или иного отдельного помещения			формула подсчета площади по внутреннему обмеру	Высота помещения	Площадь, кв.м.								
	Наименование/н значения	№	Наименование/н значения	№	№ по проекту			квартир					машино-мест	помещений общего имущества	все помещения, машино-мест, в т.ч. лоджии с №0.5, балконы и террасы №0.3	
								жилая	вспомогательная	общая	балкон, лоджия, веранда и террас	обособленных помещений				
1	2	3	4	5	6	7	8,00	9	10	11	12	13	14	15	16	
			Жилая комната	6				18,4		18,4					18,4	
			С/у	7					7,6	7,6					7,6	
			Жилая комната	8				16,1		16,1					16,1	
			Кухня-гостиная	9					32,2	32,2					32,2	
			Лоджия	10							8,5				4,3	
Итого по квартире № 4								50,5	72,3	122,8	8,5	0,0	0,0	0,0	127,1	
Секция 1 3 этаж			Лестничная клетка	1			3,62							14,5	14,5	
			Тамбур-шлюз	2										2,6	2,6	
			Межквартирный коридор	3										11,3	11,3	
			Лифтовой холл	4										6,2	6,2	
		Помещение (МОП)	19	Пожаробезопасная зона МГН	5									2,7	2,7	
Итого по помещениям общего имущества, в т.ч. по помещениям МОП выше отм. 0.000								0,0	0,0	0,0	0,0	0,0	0,0	37,3	37,3	
Итого по 3 этажу								110,1	149,8	259,9	17,8	0,0	0,0	37,3	306,2	
Секция 1 4 этаж	Квартира	5	Прихожая	1			3,62		14,0	14,0					14,0	
			С/у	2					3,9	3,9					3,9	
			Кухня-ниша	3					10,4	10,4					10,4	
			Гостиная	4					22,7	22,7					22,7	
			Жилая комната	5				20,7		20,7					20,7	
			Постирочная	6					3,8	3,8					3,8	
			Гардеробная	7					4,3	4,3					4,3	
			С/у	8					8,1	8,1					8,1	
			Коридор	9					3,2	3,2					3,2	
			Жилая комната	10				20,8		20,8					20,8	
			Жилая комната	11				18,1		18,1					18,1	
			С/у	12					7,2	7,2					7,2	
			Лоджия	13							9,2				4,6	
Итого по квартире № 5								59,6	77,6	137,2	9,2	0,0	0,0	0,0	141,8	
Секция 1 4 этаж	Квартира	6	Коридор	1			3,62		16,3	16,3					16,3	
			Гардеробная	2					4,7	4,7					4,7	
			С/у	3					6,5	6,5					6,5	
			Жилая комната	4				15,9		15,9					15,9	
			Гардеробная	5					4,6	4,6					4,6	
			Жилая комната	6				18,5		18,5					18,5	
			С/у	7					7,6	7,6					7,6	
			Жилая комната	8				16,1		16,1					16,1	
			Кухня-гостиная	9					31,9	31,9					31,9	
			Лоджия	10							8,5				4,3	
Итого по квартире № 6								50,5	71,6	122,1	8,5	0,0	0,0	0,0	126,4	
Секция 1 4 этаж			Лестничная клетка	1			3,62							14,5	14,5	
			Тамбур-шлюз	2										2,6	2,6	
			Межквартирный коридор	3										11,4	11,4	
			Лифтовой холл	4										6,3	6,3	
		Помещение (МОП)	20	Пожаробезопасная зона МГН	5									2,7	2,7	
Итого по помещениям общего имущества, в т.ч. по помещениям МОП выше отм. 0.000								0,0	0,0	0,0	0,0	0,0	0,0	37,5	37,5	
Итого по 4 этажу								110,1	149,2	259,3	17,7	0,0	0,0	37,5	305,7	
Секция 1 5 этаж	Квартира	7	Прихожая	1			3,62		14,1	14,1					14,1	
			С/у	2					3,9	3,9					3,9	
			Кухня-ниша	3					10,4	10,4					10,4	
			Гостиная	4					22,9	22,9					22,9	
			Жилая комната	5				20,7		20,7					20,7	
			Постирочная	6					3,8	3,8					3,8	
			Гардеробная	7					4,3	4,3					4,3	
			С/у	8					8,0	8,0					8,0	
			Коридор	9					3,3	3,3					3,3	
			Жилая комната	10				20,6		20,6					20,6	
			Жилая комната	11				18,2		18,2					18,2	
			С/у	12					7,2	7,2					7,2	
			Лоджия	13							9,2				4,6	
Итого по квартире № 7								59,5	77,9	137,4	9,2	0,0	0,0	0,0	142,0	
Секция 1 5 этаж	Квартира	8	Коридор	1			3,62		16,5	16,5					16,5	
			Гардеробная	2					4,8	4,8					4,8	
			С/у	3					6,4	6,4					6,4	
			Жилая комната	4				16,0		16,0					16,0	
			Гардеробная	5					4,6	4,6					4,6	
			Жилая комната	6				18,4		18,4					18,4	
			С/у	7					7,6	7,6					7,6	
			Жилая комната	8				16,1		16,1					16,1	
			Кухня-гостиная	9					32,2	32,2					32,2	
			Лоджия	10							8,6				4,3	
Итого по квартире № 8								50,5	72,1	122,6	8,6	0,0	0,0	0,0	126,9	
Секция 1 5 этаж			Лестничная клетка	1			3,62							14,6	14,6	
			Тамбур-шлюз	2										2,6	2,6	

Экспликация площадей к поэтажному плану

Литер, этаж	квартиры, обособленного помещения, машино-места		комнаты или иного отдельного помещения			формула подсчета площади по внутреннему обмеру	Высота помещения	Площадь, кв.м.								
	Наименование/н. значения	№	Наименование/н. значения	№	№ по проекту			квартир				обособленных нежилых помещений	машино-мест	помещений общего имущества	все помещения, машино-мест, т.ч. лоджии (№3,4,5,6) балконы и террасы (№3)	
								жилая	вспомогательная	общая	балконы, лоджии, веранды и террасы					
1	2	3	4	5	6	7	8,00	9	10	11	12	13	14	15	16	
			Межквартирный коридор	3										11,4	11,4	
			Лифтовой холл	4										6,3	6,3	
	Помещение (МОП)	21	Пожаробезопасная зона МГН	5										2,7	2,7	
Итого по помещениям общего имущества, в т.ч.								0,0	0,0	0,0	0,0	0,0	0,0	37,6	37,6	
по помещениям МОП выше отм. 0.000								0,0	0,0	0,0	0,0	0,0	0,0	0,0	37,6	37,6
Итого по 5 этажу								110,0	150,0	260,0	17,8	0,0	0,0	37,6	306,5	
Секция 1 6 этаж	Квартира	9	Прихожая	1			3,62		14,0	14,0					14,0	
			С/у	2					3,9	3,9					3,9	
			Кухня-ниша	3					10,4	10,4					10,4	
			Гостиная	4					22,6	22,6					22,6	
			Жилая комната	5			20,7		20,7						20,7	
			Постирочная	6					3,8	3,8					3,8	
			Гардеробная	7					4,3	4,3					4,3	
			С/у	8					8,1	8,1					8,1	
			Коридор	9					3,2	3,2					3,2	
			Жилая комната	10			20,9		20,9						20,9	
			Жилая комната	11			18,1		18,1						18,1	
			С/у	12					7,2	7,2					7,2	
			Лоджия	13							9,2				4,6	
Итого по квартире № 9								59,7	77,5	137,2	9,2	0,0	0,0	0,0	141,8	
Секция 1 6 этаж	Квартира	10	Коридор	1			3,62		16,4	16,4					16,4	
			Гардеробная	2					4,7	4,7					4,7	
			С/у	3					6,5	6,5					6,5	
			Жилая комната	4			15,7		15,7						15,7	
			Гардеробная	5					4,6	4,6					4,6	
			Жилая комната	6			18,6		18,6						18,6	
			С/у	7					7,6	7,6					7,6	
			Жилая комната	8			16,1		16,1						16,1	
			Кухня-гостиная	9					32,3	32,3					32,3	
			Лоджия	10							8,6				4,3	
Итого по квартире № 10								50,4	72,1	122,5	8,6	0,0	0,0	0,0	126,8	
Секция 1 6 этаж			Лестничная клетка	1			3,62							14,5	14,5	
			Тамбур-шлюз	2										2,6	2,6	
			Межквартирный коридор	3										11,5	11,5	
			Лифтовой холл	4										6,3	6,3	
	Помещение (МОП)	22	Пожаробезопасная зона МГН	5										2,7	2,7	
Итого по помещениям общего имущества, в т.ч.								0,0	0,0	0,0	0,0	0,0	0,0	37,6	37,6	
по помещениям МОП выше отм. 0.000								0,0	0,0	0,0	0,0	0,0	0,0	0,0	37,6	37,6
Итого по 6 этажу								110,1	149,6	259,7	17,8	0,0	0,0	37,6	306,2	
Секция 1 7 этаж	Квартира	11	Прихожая	1			3,61		14,1	14,1					14,1	
			С/у	2					3,9	3,9					3,9	
			Кухня-ниша	3					10,5	10,5					10,5	
			Гостиная	4					22,8	22,8					22,8	
			Жилая комната	5			20,7		20,7						20,7	
			Постирочная	6					3,8	3,8					3,8	
			Гардеробная	7					4,3	4,3					4,3	
			С/у	8					8,0	8,0					8,0	
			Коридор	9					3,3	3,3					3,3	
			Жилая комната	10			20,7		20,7						20,7	
			Жилая комната	11			18,2		18,2						18,2	
			С/у	12					7,2	7,2					7,2	
			Лоджия	13							9,2				4,6	
Итого по квартире № 11								59,6	77,9	137,5	9,2	0,0	0,0	0,0	142,1	
Секция 1 7 этаж	Квартира	12	Коридор	1			3,61		16,4	16,4					16,4	
			Гардеробная	2					4,8	4,8					4,8	
			С/у	3					6,5	6,5					6,5	
			Жилая комната	4			15,8		15,8						15,8	
			Гардеробная	5					4,6	4,6					4,6	
			Жилая комната	6			18,5		18,5						18,5	
			С/у	7					7,6	7,6					7,6	
			Жилая комната	8			16,1		16,1						16,1	
			Кухня-гостиная	9					32,2	32,2					32,2	
			Лоджия	10							8,6				4,3	
Итого по квартире № 12								50,4	72,1	122,5	8,6	0,0	0,0	0,0	126,8	
Секция 1 7 этаж			Лестничная клетка	1			3,61							14,6	14,6	
			Тамбур-шлюз	2										2,6	2,6	
			Межквартирный коридор	3										11,3	11,3	
			Лифтовой холл	4										6,2	6,2	
	Помещение (МОП)	23	Пожаробезопасная зона МГН	5										2,7	2,7	
Итого по помещениям общего имущества, в т.ч.								0,0	0,0	0,0	0,0	0,0	0,0	37,4	37,4	
по помещениям МОП выше отм. 0.000								0,0	0,0	0,0	0,0	0,0	0,0	0,0	37,4	37,4
Итого по 7 этажу								110,0	150,0	260,0	17,8	0,0	0,0	37,4	306,3	
Секция 1 8 этаж	Квартира	13	Прихожая	1			3,62		14,0	14,0					14,0	

Экспликация площадей к поэтажному плану

Литера, этаж	квартиры, обособленного помещения, машино-мест		комнаты или иного отдельного помещения			формула подсчета площади по внутреннему обмеру	Высота помещения	Площадь, кв.м.								
	Наименование/н. значения	№	Наименование/н. значения	№	№ по проекту			квартир			балконы, лоджии, веранды и террасы	обособленные нежилые помещения	машино-мест	помещений общего имущества	всех помещений машино-мест, в т.ч. лоджии с ИСО.Б. балконами и террасами ИСО.З	
								жилая	вспомогательная	общая						
1	2	3	4	5	6	7	8,00	9	10	11	12	13	14	15	16	
			С/у	2					3,9	3,9					3,9	
			Кухня-ниша	3					10,4	10,4					10,4	
			Гостиная	4					22,9	22,9					22,9	
			Жилая комната	5				20,7		20,7					20,7	
			Постирочная	6					3,8	3,8					3,8	
			Гардеробная	7					4,3	4,3					4,3	
			С/у	8					8,1	8,1					8,1	
			Коридор	9					3,2	3,2					3,2	
			Жилая комната	10				20,8		20,8					20,8	
			Жилая комната	11				18,1		18,1					18,1	
			С/у	12					7,2	7,2					7,2	
			Лоджия	13							9,2				4,6	
Итого по квартире № 13								59,6	77,8	137,4	9,2	0,0	0,0	0,0	142,0	
Секция 1 8 этаж	Квартира	14	Коридор	1			3,62		16,5	16,5					16,5	
			Гардеробная	2					4,8	4,8					4,8	
			С/у	3					6,5	6,5					6,5	
			Жилая комната	4				15,9		15,9					15,9	
			Гардеробная	5					4,6	4,6					4,6	
			Жилая комната	6				18,4		18,4					18,4	
			С/у	7					7,6	7,6					7,6	
			Жилая комната	8				15,9		15,9					15,9	
			Кухня-гостиная	9					32,4	32,4					32,4	
			Лоджия	10							8,6				4,3	
Итого по квартире № 14								50,2	72,4	122,6	8,6	0,0	0,0	0,0	126,9	
Секция 1 8 этаж			Лестничная клетка	1			3,62							14,6	14,6	
			Тамбур-шлюз	2										2,6	2,6	
			Межквартирный коридор	3										11,4	11,4	
			Лифтовой холл	4										6,1	6,1	
	Помещение (МОП)	24	Пожаробезопасная зона МГН	5										2,7	2,7	
Итого по помещениям общего имущества, в т.ч. по помещениям МОП выше отм. 0.000								0,0	0,0	0,0	0,0	0,0	0,0	0,0	37,4	37,4
Итого по 8 этажу								109,8	150,2	260,0	17,8	0,0	0,0	0,0	37,4	306,3
Секция 1 9 этаж	Квартира	15	Коридор	1			3,71		15,5	15,5					15,5	
			С/у	2					3,9	3,9					3,9	
			Кухня-ниша	3					10,4	10,4					10,4	
			Гостиная	4					22,7	22,7					22,7	
			Жилая комната	5				20,7		20,7					20,7	
			Постирочная	6					3,8	3,8					3,8	
			Гардеробная	7					4,3	4,3					4,3	
			С/у	8					8,0	8,0					8,0	
			Коридор	9					9,7	9,7					9,7	
			Жилая комната	10				20,6		20,6					20,6	
			Жилая комната	11				19,1		19,1					19,1	
			Лестница выхода на террасу	12					21,7	21,7					21,7	
			Лоджия	13							9,2				4,6	
			Терраса	14							94,1				28,2	
Итого по квартире № 15								60,4	100,0	160,4	103,3	0,0	0,0	0,0	193,2	
Секция 1 9 этаж	Квартира	16	Коридор	1			3,73		16,5	16,5					16,5	
			Гардеробная	2					4,8	4,8					4,8	
			С/у	3					6,5	6,5					6,5	
			Жилая комната	4			6,73	15,6		15,6					15,6	
			Гардеробная	5					5,0	5,0					5,0	
			Жилая комната	6				18,5		18,5					18,5	
			С/у	7					7,5	7,5					7,5	
			Жилая комната	8				16,1		16,1					16,1	
			Кухня-гостиная	9			6,73		32,4	32,4					32,4	
			Лоджия	10							8,6				4,3	
Итого по квартире № 16								50,2	72,7	122,9	8,6	0,0	0,0	0,0	127,2	
Секция 1 9 этаж			Лестничная клетка	1										14,6	14,6	
			Тамбур-шлюз	2										2,6	2,6	
			Межквартирный коридор	3										11,2	11,2	
			Лифтовой холл	4										6,2	6,2	
	Помещение (МОП)	25	Пожаробезопасная зона МГН	5										2,7	2,7	
Итого по помещениям общего имущества, в т.ч. по помещениям МОП выше отм. 0.000								0,0	0,0	0,0	0,0	0,0	0,0	0,0	37,3	37,3
Итого по 9 этажу								110,6	172,7	283,3	111,9	0,0	0,0	0,0	37,3	357,7
Секция 1 тех.чердак на отм. +38,200			Лестничная клетка	1										14,6	14,6	
			Тамбур-шлюз	2										2,6	2,6	
	техническое помещение		Техническое пространство	3			1,70							83,5	83,5	
Итого по помещениям общего имущества, в т.ч. по помещениям МОП выше отм. 0.000								0,0	0,0	0,0	0,0	0,0	0,0	0,0	100,7	100,7
								0,0	0,0	0,0	0,0	0,0	0,0	0,0	17,2	17,2

Экспликация площадей к поэтажному плану

Литера, этаж	квартиры, обособленного помещения, машино-места		комнаты или иного отдельного помещения			формула подсчета площади по внутреннему обмеру	Высота помещения	Площадь, кв.м.								
	Наименование/н назначения	№	Наименование/н назначения	№	№ по проекту			квартир				обособленных помещений	машино-мест	помещений общего имущества	всех помещений, машино-мест, в т.ч. лоджии с №0.1, балконы и террасы №0.3	
								жилая	вспомогательная	общая	балконное, лоджий, веранд и террас					
1	2	3	4	5	6	7	8,00	9	10	11	12	13	14	15	16	
по техническим помещениям выше отм. 0.000								0,0	0,0	0,0	0,0	0,0	0,0	0,0	83,5	83,5
Итого по тех.чердаку на отм. +38,200								0,0	0,0	0,0	0,0	0,0	0,0	0,0	100,7	100,7
Секция 1 тех.чердак на отм. +41,200			Лестничная клетка	1										19,8	19,8	
			Тамбур	2										2,4	2,4	
	техническое помещение	26	Машинное помещение	3			2,69							15,9	15,9	
	техническое помещение		Техническое пространство	4			1,69							45,4	45,4	
	техническое помещение		Техническое пространство	5			1,69							52,6	52,6	
Итого по помещениям общего имущества, в т.ч.								0,0	0,0	0,0	0,0	0,0	0,0	0,0	136,1	136,1
по помещениям МОП выше отм. 0.000								0,0	0,0	0,0	0,0	0,0	0,0	0,0	22,2	22,2
по техническим помещениям выше отм. 0.000								0,0	0,0	0,0	0,0	0,0	0,0	0,0	113,9	113,9
Итого по тех.чердаку на отм. +41,200								0,0	0,0	0,0	0,0	0,0	0,0	0,0	136,1	136,1
Итого по Секции 1 (за исключением 1-го этажа), в т.ч.								880,7	1220,7	2101,4	236,3	0,0	0,0	0,0	877,3	3078,2
по помещениям МОП ниже отм. 0.000								0,0	0,0	0,0	0,0	0,0	0,0	0,0	167,8	167,8
по техническим помещениям ниже отм. 0.000								0,0	0,0	0,0	0,0	0,0	0,0	0,0	173,1	173,1
по помещениям МОП выше отм. 0.000								0,0	0,0	0,0	0,0	0,0	0,0	0,0	339,0	339,0
по техническим помещениям выше отм. 0.000								0,0	0,0	0,0	0,0	0,0	0,0	0,0	197,4	197,4

Экспликация площадей к поэтажному плану

Литера, этаж	квартиры, обособленного помещения, машино-места		комнаты или иного отдельного помещения			формула подсчета площади по внутреннему обмеру	Высота помещения	Площадь, кв.м.								
	Наименование/н. значения	№	Наименование/н. значения	№	№ по проекту			квартир					машинно-мест	помещений общего имущества	как помещений, машино-мест, лоджий и террас	Итого
								жилая	вспомогательная	общая	балкон, лоджия, веранда и террас	обособленные нежилые помещения				
1	2	3	4	5	6	7	8,00	9	10	11	12	13	14	15	16	
Секция 2 тек.подвал			Лестничная клетка	13	02.2									39,2	39,2	
			Пространство технического подвала	14	02.4									95,4	95,4	
	Помещение (МОП)	27	Пространство технического подвала	15	02.4									19,2	19,2	
			Лифтовой холл	16	02.3									17,9	17,9	
			Тамбур-шлюз	17	02.5									16,4	16,4	
			Пространство технического подвала	18	02.4									64,6	64,6	
	техническое помещение	28	Венткамера	19	02.1		5,25							23,8	23,8	
Итого по помещениям общего имущества, в т.ч.								0,0	0,0	0,0	0,0	0,0	0,0	276,5	276,5	
по помещениям МОП ниже отм. 0.000								0,0	0,0	0,0	0,0	0,0	0,0	0,0	252,7	252,7
по техническим помещениям ниже отм. 0.000								0,0	0,0	0,0	0,0	0,0	0,0	0,0	23,8	23,8
Итого по техническому подвалу								0,0	0,0	0,0	0,0	0,0	0,0	0,0	276,5	276,5
Секция 2 2 этаж	Квартира	17	Коридор	1			3,62		6,7	6,7					6,7	
			Гардеробная	2					6,1	6,1					6,1	
			Кухня	3					14,7	14,7					14,7	
			Жилая комната	4				19,4		19,4					19,4	
			С/у	5					4,9	4,9					4,9	
			Лоджия	6							7,5				3,8	
Итого по квартире № 17								19,4	32,4	51,8	7,5	0,0	0,0	0,0	55,6	
Секция 2 2 этаж	Квартира	18	Прихожая	1			3,62		7,8	7,8					7,8	
			Коридор	2					5,1	5,1					5,1	
			Жилая комната	3				17,4		17,4					17,4	
			С/у	4					5,3	5,3					5,3	
			С/у	5					3,6	3,6					3,6	
			Гардеробная	6					1,9	1,9					1,9	
			Жилая комната	7				12,2		12,2					12,2	
			Кухня-гостиная	8					20,2	20,2					20,2	
			Лоджия	9							3,0				1,5	
Итого по квартире № 18								29,6	43,9	73,5	3,0	0,0	0,0	0,0	75,0	
Секция 2 2 этаж	Квартира	19	Коридор	1			3,62		8,4	8,4					8,4	
			Кухня-гостиная	2					16,8	16,8					16,8	
			Жилая комната	3				19,7		19,7					19,7	
			Гардеробная	4					3,5	3,5					3,5	
			С/у	5					3,3	3,3					3,3	
			Гардеробная	6					5,7	5,7					5,7	
			С/у	7					5,4	5,4					5,4	
			Жилая комната	8				15,5		15,5					15,5	
			Лоджия	9							6,6				3,3	
Итого по квартире № 19								35,2	43,1	78,3	6,6	0,0	0,0	0,0	81,6	
Секция 2 2 этаж			Лестничная клетка	1			3,62							13,9	13,9	
			Тамбур-шлюз	2										2,7	2,7	
			Межквартирный коридор	3										11,8	11,8	
	техническое помещение	30	Инженерное помещение для доступа к нишам	4										2,7	2,7	
			Лифтовой холл	5										12,5	12,5	
Итого по помещениям общего имущества, в т.ч.								0,0	0,0	0,0	0,0	0,0	0,0	43,6	43,6	
по помещениям МОП выше отм. 0.000								0,0	0,0	0,0	0,0	0,0	0,0	0,0	40,9	40,9
по техническим помещениям выше отм. 0.000								0,0	0,0	0,0	0,0	0,0	0,0	0,0	2,7	2,7
Итого по 2 этажу								84,2	119,4	203,6	17,1	0,0	0,0	0,0	43,6	255,8
Секция 2 3 этаж	Квартира	20	Коридор	1			3,62		6,6	6,6					6,6	
			Гардеробная	2					6,1	6,1					6,1	
			Кухня	3					14,7	14,7					14,7	
			Жилая комната	4				19,4		19,4					19,4	
			С/у	5					4,9	4,9					4,9	
			Лоджия	6							7,6				3,8	
Итого по квартире № 20								19,4	32,3	51,7	7,6	0,0	0,0	0,0	55,5	
Секция 2 3 этаж	Квартира	21	Прихожая	1			3,62		7,7	7,7					7,7	
			Коридор	2					5,2	5,2					5,2	
			Жилая комната	3				17,3		17,3					17,3	
			С/у	4					5,2	5,2					5,2	
			С/у	5					3,6	3,6					3,6	
			Гардеробная	6					1,9	1,9					1,9	
			Жилая комната	7				12,3		12,3					12,3	
			Кухня-гостиная	8					20,0	20,0					20,0	
			Лоджия	9							3,0				1,5	
Итого по квартире № 21								29,6	43,6	73,2	3,0	0,0	0,0	0,0	74,7	
Секция 2 3 этаж	Квартира	22	Коридор	1			3,62		8,1	8,1					8,1	
			Кухня-гостиная	2					16,3	16,3					16,3	
			Жилая комната	3				19,9		19,9					19,9	
			Гардеробная	4					3,4	3,4					3,4	
			С/у	5					3,3	3,3					3,3	

Экспликация площадей к поэтажному плану

Литера, этаж	квартиры, обособленного помещения, машино-места		комнаты или иного отдельного помещения			формула подсчета площади по внутреннему обмеру	Высота помещения	Площадь, кв.м.								
	Наименование/н. значения	№	Наименование/н. значения	№	№ по проекту			квартир				обособленных нежилых помещений	машино-мест	помещений общего имущества	всех помещений, машино-мест, балконов с №2, №3, №4, №5, №6, №7, №8, №9, №10, №11, №12, №13, №14, №15, №16, №17, №18, №19, №20, №21, №22, №23, №24, №25, №26, №27, №28, №29, №30, №31, №32, №33, №34, №35, №36, №37, №38, №39, №40, №41, №42, №43, №44, №45, №46, №47, №48, №49, №50, №51, №52, №53, №54, №55, №56, №57, №58, №59, №60, №61, №62, №63, №64, №65, №66, №67, №68, №69, №70, №71, №72, №73, №74, №75, №76, №77, №78, №79, №80, №81, №82, №83, №84, №85, №86, №87, №88, №89, №90, №91, №92, №93, №94, №95, №96, №97, №98, №99, №100, №101, №102, №103, №104, №105, №106, №107, №108, №109, №110, №111, №112, №113, №114, №115, №116, №117, №118, №119, №120, №121, №122, №123, №124, №125, №126, №127, №128, №129, №130, №131, №132, №133, №134, №135, №136, №137, №138, №139, №140, №141, №142, №143, №144, №145, №146, №147, №148, №149, №150, №151, №152, №153, №154, №155, №156, №157, №158, №159, №160, №161, №162, №163, №164, №165, №166, №167, №168, №169, №170, №171, №172, №173, №174, №175, №176, №177, №178, №179, №180, №181, №182, №183, №184, №185, №186, №187, №188, №189, №190, №191, №192, №193, №194, №195, №196, №197, №198, №199, №200, №201, №202, №203, №204, №205, №206, №207, №208, №209, №210, №211, №212, №213, №214, №215, №216, №217, №218, №219, №220, №221, №222, №223, №224, №225, №226, №227, №228, №229, №230, №231, №232, №233, №234, №235, №236, №237, №238, №239, №240, №241, №242, №243, №244, №245, №246, №247, №248, №249, №250, №251, №252, №253, №254, №255, №256, №257, №258, №259, №260, №261, №262, №263, №264, №265, №266, №267, №268, №269, №270, №271, №272, №273, №274, №275, №276, №277, №278, №279, №280, №281, №282, №283, №284, №285, №286, №287, №288, №289, №290, №291, №292, №293, №294, №295, №296, №297, №298, №299, №300, №301, №302, №303, №304, №305, №306, №307, №308, №309, №310, №311, №312, №313, №314, №315, №316, №317, №318, №319, №320, №321, №322, №323, №324, №325, №326, №327, №328, №329, №330, №331, №332, №333, №334, №335, №336, №337, №338, №339, №340, №341, №342, №343, №344, №345, №346, №347, №348, №349, №350, №351, №352, №353, №354, №355, №356, №357, №358, №359, №360, №361, №362, №363, №364, №365, №366, №367, №368, №369, №370, №371, №372, №373, №374, №375, №376, №377, №378, №379, №380, №381, №382, №383, №384, №385, №386, №387, №388, №389, №390, №391, №392, №393, №394, №395, №396, №397, №398, №399, №400, №401, №402, №403, №404, №405, №406, №407, №408, №409, №410, №411, №412, №413, №414, №415, №416, №417, №418, №419, №420, №421, №422, №423, №424, №425, №426, №427, №428, №429, №430, №431, №432, №433, №434, №435, №436, №437, №438, №439, №440, №441, №442, №443, №444, №445, №446, №447, №448, №449, №450, №451, №452, №453, №454, №455, №456, №457, №458, №459, №460, №461, №462, №463, №464, №465, №466, №467, №468, №469, №470, №471, №472, №473, №474, №475, №476, №477, №478, №479, №480, №481, №482, №483, №484, №485, №486, №487, №488, №489, №490, №491, №492, №493, №494, №495, №496, №497, №498, №499, №500, №501, №502, №503, №504, №505, №506, №507, №508, №509, №510, №511, №512, №513, №514, №515, №516, №517, №518, №519, №520, №521, №522, №523, №524, №525, №526, №527, №528, №529, №530, №531, №532, №533, №534, №535, №536, №537, №538, №539, №540, №541, №542, №543, №544, №545, №546, №547, №548, №549, №550, №551, №552, №553, №554, №555, №556, №557, №558, №559, №560, №561, №562, №563, №564, №565, №566, №567, №568, №569, №570, №571, №572, №573, №574, №575, №576, №577, №578, №579, №580, №581, №582, №583, №584, №585, №586, №587, №588, №589, №590, №591, №592, №593, №594, №595, №596, №597, №598, №599, №600, №601, №602, №603, №604, №605, №606, №607, №608, №609, №610, №611, №612, №613, №614, №615, №616, №617, №618, №619, №620, №621, №622, №623, №624, №625, №626, №627, №628, №629, №630, №631, №632, №633, №634, №635, №636, №637, №638, №639, №640, №641, №642, №643, №644, №645, №646, №647, №648, №649, №650, №651, №652, №653, №654, №655, №656, №657, №658, №659, №660, №661, №662, №663, №664, №665, №666, №667, №668, №669, №670, №671, №672, №673, №674, №675, №676, №677, №678, №679, №680, №681, №682, №683, №684, №685, №686, №687, №688, №689, №690, №691, №692, №693, №694, №695, №696, №697, №698, №699, №700, №701, №702, №703, №704, №705, №706, №707, №708, №709, №710, №711, №712, №713, №714, №715, №716, №717, №718, №719, №720, №721, №722, №723, №724, №725, №726, №727, №728, №729, №730, №731, №732, №733, №734, №735, №736, №737, №738, №739, №740, №741, №742, №743, №744, №745, №746, №747, №748, №749, №750, №751, №752, №753, №754, №755, №756, №757, №758, №759, №760, №761, №762, №763, №764, №765, №766, №767, №768, №769, №770, №771, №772, №773, №774, №775, №776, №777, №778, №779, №780, №781, №782, №783, №784, №785, №786, №787, №788, №789, №790, №791, №792, №793, №794, №795, №796, №797, №798, №799, №800, №801, №802, №803, №804, №805, №806, №807, №808, №809, №810, №811, №812, №813, №814, №815, №816, №817, №818, №819, №820, №821, №822, №823, №824, №825, №826, №827, №828, №829, №830, №831, №832, №833, №834, №835, №836, №837, №838, №839, №840, №841, №842, №843, №844, №845, №846, №847, №848, №849, №850, №851, №852, №853, №854, №855, №856, №857, №858, №859, №860, №861, №862, №863, №864, №865, №866, №867, №868, №869, №870, №871, №872, №873, №874, №875, №876, №877, №878, №879, №880, №881, №882, №883, №884, №885, №886, №887, №888, №889, №890, №891, №892, №893, №894, №895, №896, №897, №898, №899, №900, №901, №902, №903, №904, №905, №906, №907, №908, №909, №910, №911, №912, №913, №914, №915, №916, №917, №918, №919, №920, №921, №922, №923, №924, №925, №926, №927, №928, №929, №930, №931, №932, №933, №934, №935, №936, №937, №938, №939, №940, №941, №942, №943, №944, №945, №946, №947, №948, №949, №950, №951, №952, №953, №954, №955, №956, №957, №958, №959, №960, №961, №962, №963, №964, №965, №966, №967, №968, №969, №970, №971, №972, №973, №974, №975, №976, №977, №978, №979, №980, №981, №982, №983, №984, №985, №986, №987, №988, №989, №990, №991, №992, №993, №994, №995, №996, №997, №998, №999, №1000	
								жизлая	использательная	общая	Балконы, Лоджии, веранды и террасы					0,0
1	2	3	4	5	6	7	8,00	9	10	11	12	13	14	15	16	
			Гардеробная	6					5,4	5,4					5,4	
			С/у	7					5,4	5,4					5,4	
			Жилая комната	8				15,5		15,5					15,5	
			Лоджия	9							6,7				3,4	
Итого по квартире № 22									35,4	41,9	77,3	6,7	0,0	0,0	80,7	
Секция 2			Лестничная клетка	1			3,62							14,0	14,0	
3 этаж			Тамбур-шлюз	2										2,6	2,6	
			Межквартирный коридор	3										11,7	11,7	
	техническое помещение	31	Инженерное помещение для доступа к нишам	4										2,7	2,7	
			Лифтовой холл	5										12,4	12,4	
Итого по помещениям общего имущества, в т.ч.								0,0	0,0	0,0	0,0	0,0	0,0	43,4	43,4	
по помещениям МОП выше отм. 0.000								0,0	0,0	0,0	0,0	0,0	0,0	0,0	40,7	40,7
по техническим помещениям выше отм. 0.000								0,0	0,0	0,0	0,0	0,0	0,0	0,0	2,7	2,7
Итого по 3 этажу									84,4	117,8	202,2	17,3	0,0	0,0	43,4	254,3
Секция 2	Квартира	23	Коридор	1			3,62		6,7	6,7					6,7	
4 этаж			Гардеробная	2					6,1	6,1					6,1	
			Кухня	3					14,6	14,6					14,6	
			Жилая комната	4				19,3		19,3					19,3	
			С/у	5					4,9	4,9					4,9	
			Лоджия	6							7,6				3,8	
Итого по квартире № 23									19,3	32,3	51,6	7,6	0,0	0,0	0,0	55,4
Секция 2	Квартира	24	Прихожая	1			3,62		7,8	7,8					7,8	
4 этаж			Коридор	2					5,2	5,2					5,2	
			Жилая комната	3				17,3		17,3					17,3	
			С/у	4					5,1	5,1					5,1	
			С/у	5					3,6	3,6					3,6	
			Гардеробная	6					1,9	1,9					1,9	
			Жилая комната	7				12,3		12,3					12,3	
			Кухня-гостиная	8					20,0	20,0					20,0	
			Лоджия	9							3,0				1,5	
Итого по квартире № 24									29,6	43,6	73,2	3,0	0,0	0,0	0,0	74,7
Секция 2	Квартира	25	Коридор	1			3,62		8,3	8,3					8,3	
4 этаж			Кухня-гостиная	2					16,6	16,6					16,6	
			Жилая комната	3				19,7		19,7					19,7	
			Гардеробная	4					3,5	3,5					3,5	
			С/у	5					3,3	3,3					3,3	
			Гардеробная	6					5,6	5,6					5,6	
			С/у	7					5,4	5,4					5,4	
			Жилая комната	8				15,5		15,5					15,5	
			Лоджия	9							6,6				3,3	
Итого по квартире № 25									35,2	42,7	77,9	6,6	0,0	0,0	0,0	81,2
Секция 2			Лестничная клетка	1			3,62							13,8	13,8	
4 этаж			Тамбур-шлюз	2										2,6	2,6	
			Межквартирный коридор	3										11,7	11,7	
	техническое помещение	32	Инженерное помещение для доступа к нишам	4										2,7	2,7	
			Лифтовой холл	5										12,2	12,2	
Итого по помещениям общего имущества, в т.ч.								0,0	0,0	0,0	0,0	0,0	0,0	43,0	43,0	
по помещениям МОП выше отм. 0.000								0,0	0,0	0,0	0,0	0,0	0,0	0,0	40,3	40,3
по техническим помещениям выше отм. 0.000								0,0	0,0	0,0	0,0	0,0	0,0	0,0	2,7	2,7
Итого по 4 этажу									84,1	118,6	202,7	17,2	0,0	0,0	43,0	254,3
Секция 2	Квартира	26	Коридор	1			3,62		6,7	6,7					6,7	
5 этаж			Гардеробная	2					6,0	6,0					6,0	
			Кухня	3					14,7	14,7					14,7	
			Жилая комната	4				19,3		19,3					19,3	
			С/у	5					4,8	4,8					4,8	
			Лоджия	6							7,6				3,8	
Итого по квартире № 26									19,3	32,2	51,5	7,6	0,0	0,0	0,0	55,3
Секция 2	Квартира	27	Прихожая	1			3,62		7,8	7,8					7,8	
5 этаж			Коридор	2					5,2	5,2					5,2	
			Жилая комната	3				17,3		17,3					17,3	
			С/у	4					5,2	5,2					5,2	
			С/у	5					3,6	3,6					3,6	
			Гардеробная	6					1,9	1,9					1,9	
			Жилая комната	7												

Экспликация площадей к поэтажному плану

Литера, этаж	квартиры, обособленного помещения, машино-места		комнаты или иного отдельного помещения			формула подсчета площади по внутреннему обмеру	Высота помещения	Площадь, кв. м.								
	Наименование/н. значения	№	Наименование/н. значения	№	№ по проекту			квартир				машино-мест	помещений общего имущества	всех помещений, машино-мест, в т.ч. Лоджия с (искл.) балкона и террасы	№=0,3	
								жилая	вспомогательная	общая	балконы, лоджии, веранды и террасы					
1	2	3	4	5	6	7	8,00	9	10	11	12	13	14	15	16	
			Гардеробная	4					3,5	3,5					3,5	
			С/у	5					3,3	3,3					3,3	
			Гардеробная	6					5,6	5,6					5,6	
			С/у	7					5,4	5,4					5,4	
			Жилая комната	8				15,6		15,6					15,6	
			Лоджия	9							6,6				3,3	
Итого по квартире № 28								35,3	42,9	78,2	6,6	0,0	0,0	0,0	81,5	
Секция 2			Лестничная клетка	1			3,62							13,9	13,9	
5 этаж			Тамбур-шлюз	2										2,6	2,6	
			Межквартирный коридор	3										11,7	11,7	
	техническое помещение	33	Инженерное помещение для доступа к нишам	4										2,7	2,7	
			Лифтовой холл	5										12,3	12,3	
Итого по помещениям общего имущества, в т.ч. по помещениям МОП выше отм. 0.000								0,0	0,0	0,0	0,0	0,0	0,0	43,2	43,2	
по техническим помещениям выше отм. 0.000								0,0	0,0	0,0	0,0	0,0	0,0	0,0	40,5	40,5
Итого по 5 этажу								84,3	118,7	203,0	17,2	0,0	0,0	43,2	254,8	
Секция 2	Квартира	29	Коридор	1			3,62		6,6	6,6					6,6	
			Гардеробная	2					6,0	6,0					6,0	
			Кухня	3					14,8	14,8					14,8	
			Жилая комната	4				19,4		19,4					19,4	
			С/у	5					4,8	4,8					4,8	
			Лоджия	6							7,5				3,8	
Итого по квартире № 29								19,4	32,2	51,6	7,5	0,0	0,0	0,0	55,4	
Секция 2	Квартира	30	Прихожая	1			3,62		7,8	7,8					7,8	
			Коридор	2					5,2	5,2					5,2	
			Жилая комната	3				17,3		17,3					17,3	
			С/у	4					5,2	5,2					5,2	
			С/у	5					3,6	3,6					3,6	
			Гардеробная	6					1,9	1,9					1,9	
			Жилая комната	7				12,5		12,5					12,5	
			Кухня-гостиная	8					20,0	20,0					20,0	
			Лоджия	9							3,0				1,5	
Итого по квартире № 30								29,8	43,7	73,5	3,0	0,0	0,0	0,0	75,0	
Секция 2	Квартира	31	Коридор	1			3,62		8,3	8,3					8,3	
			Кухня-гостиная	2					16,8	16,8					16,8	
			Жилая комната	3				19,8		19,8					19,8	
			Гардеробная	4					3,5	3,5					3,5	
			С/у	5					3,3	3,3					3,3	
			Гардеробная	6					5,6	5,6					5,6	
			С/у	7					5,5	5,5					5,5	
			Жилая комната	8				15,6		15,6					15,6	
			Лоджия	9							6,6				3,3	
Итого по квартире № 31								35,4	43,0	78,4	6,6	0,0	0,0	0,0	81,7	
Секция 2			Лестничная клетка	1			3,62							13,9	13,9	
6 этаж			Тамбур-шлюз	2										2,6	2,6	
			Межквартирный коридор	3										11,7	11,7	
	техническое помещение	34	Инженерное помещение для доступа к нишам	4										2,7	2,7	
			Лифтовой холл	5										12,3	12,3	
Итого по помещениям общего имущества, в т.ч. по помещениям МОП выше отм. 0.000								0,0	0,0	0,0	0,0	0,0	0,0	43,2	43,2	
по техническим помещениям выше отм. 0.000								0,0	0,0	0,0	0,0	0,0	0,0	0,0	40,5	40,5
Итого по 6 этажу								84,6	118,9	203,5	17,1	0,0	0,0	43,2	255,3	
Секция 2	Квартира	32	Коридор	1			3,62		6,6	6,6					6,6	
			Гардеробная	2					6,1	6,1					6,1	
			Кухня	3					14,7	14,7					14,7	
			Жилая комната	4				19,5		19,5					19,5	
			С/у	5					4,9	4,9					4,9	
			Лоджия	6							7,5				3,8	
Итого по квартире № 32								19,5	32,3	51,8	7,5	0,0	0,0	0,0	55,6	
Секция 2	Квартира	33	Прихожая	1			3,62		7,8	7,8					7,8	
			Коридор	2					5,2	5,2					5,2	
			Жилая комната	3				17,4		17,4					17,4	
			С/у	4					5,2	5,2					5,2	
			С/у	5					3,6	3,6					3,6	
			Гардеробная	6					1,9	1,9					1,9	
			Жилая комната	7				12,3		12,3					12,3	
			Кухня-гостиная	8					19,8	19,8					19,8	
			Лоджия	9							3,0				1,5	
Итого по квартире № 33								29,7	43,5	73,2	3,0	0,0	0,0	0,0	74,7	
Секция 2	Квартира	34	Коридор	1			3,62		8,4	8,4					8,4	

Экспликация площадей к поэтажному плану

Литера, этаж	квартиры, обособленного помещения, машино-места		комнаты или иного отдельного помещения			формула подсчета площади по внутреннему обмеру	Высота помещения	Площадь, кв.м.									
	Наименование/н значения	№	Наименование/н значения	№	№ по проекту			квартир			балконов, лоджий, веранд и террас	обособленные нежилые помещения	машино-мест	помещений общего имущества	всех помещений, машино-мест, в т.ч. лоджий с (без), балконов и террасе Кв.0.3		
								жилая	используемая	общая							
1	2	3	4	5	6	7	8,00	9	10	11	12	13	14	15	16		
			Кухня-гостиная	2					16,6	16,6					16,6		
			Жилая комната	3				19,7		19,7					19,7		
			Гардеробная	4					3,4	3,4					3,4		
			С/у	5					3,3	3,3					3,3		
			Гардеробная	6					5,6	5,6					5,6		
			С/у	7					5,4	5,4					5,4		
			Жилая комната	8				15,6		15,6					15,6		
			Лоджия	9							6,6				3,3		
Итого по квартире № 34								35,3	42,7	78,0	6,6	0,0	0,0	0,0	81,3		
Секция 2 7 этаж			Лестничная клетка	1			3,62							13,9	13,9		
			Тамбур-шлюз	2										2,6	2,6		
			Межквартирный коридор	3										11,7	11,7		
	техническое помещение	35	Инженерное помещение для доступа к нишам	4										2,7	2,7		
			Лифтовой холл	5										12,5	12,5		
Итого по помещениям общего имущества, в т.ч. по помещениям МОП выше отм. 0.000								0,0	0,0	0,0	0,0	0,0	0,0	0,0	43,4	43,4	
по техническим помещениям выше отм. 0.000								0,0	0,0	0,0	0,0	0,0	0,0	0,0	0,0	2,7	2,7
Итого по 7 этажу								84,5	118,5	203,0	17,1	0,0	0,0	0,0	43,4	235,0	
Секция 2 8 этаж	Квартира	35	Коридор	1			3,62		6,5	6,5					6,5		
			Гардеробная	2					6,1	6,1					6,1		
			Кухня	3					14,7	14,7					14,7		
			Жилая комната	4				19,4		19,4					19,4		
			С/у	5					4,8	4,8					4,8		
			Лоджия	6							7,6				3,8		
Итого по квартире № 35								19,4	32,1	51,5	7,6	0,0	0,0	0,0	55,3		
Секция 2 8 этаж	Квартира	36	Прихожая	1			3,62		7,8	7,8					7,8		
			Коридор	2					5,2	5,2					5,2		
			Жилая комната	3				17,4		17,4					17,4		
			С/у	4					5,2	5,2					5,2		
			С/у	5					3,6	3,6					3,6		
			Гардеробная	6					1,9	1,9					1,9		
			Жилая комната	7				12,3		12,3					12,3		
			Кухня-гостиная	8					19,9	19,9					19,9		
			Лоджия	9							3,0				1,5		
Итого по квартире № 36								29,7	43,6	73,3	3,0	0,0	0,0	0,0	74,8		
Секция 2 8 этаж	Квартира	37	Коридор	1			3,62		8,3	8,3					8,3		
			Кухня-гостиная	2					16,5	16,5					16,5		
			Жилая комната	3				19,7		19,7					19,7		
			Гардеробная	4					3,4	3,4					3,4		
			С/у	5					3,3	3,3					3,3		
			Гардеробная	6					5,6	5,6					5,6		
			С/у	7					5,4	5,4					5,4		
			Жилая комната	8				15,6		15,6					15,6		
			Лоджия	9							6,6				3,3		
Итого по квартире № 37								35,3	42,5	77,8	6,6	0,0	0,0	0,0	81,1		
Секция 2 8 этаж			Лестничная клетка	1			3,62							13,9	13,9		
			Тамбур-шлюз	2										2,6	2,6		
			Межквартирный коридор	3										11,7	11,7		
	техническое помещение	36	Инженерное помещение для доступа к нишам	4										2,6	2,6		
			Лифтовой холл	5										12,4	12,4		
Итого по помещениям общего имущества, в т.ч. по помещениям МОП выше отм. 0.000								0,0	0,0	0,0	0,0	0,0	0,0	0,0	43,2	43,2	
по техническим помещениям выше отм. 0.000								0,0	0,0	0,0	0,0	0,0	0,0	0,0	0,0	2,6	2,6
Итого по 8 этажу								84,4	118,2	202,6	17,2	0,0	0,0	0,0	43,2	254,4	
Секция 2 9 этаж	Квартира	38	Коридор	1			3,62		6,6	6,6					6,6		
			Гардеробная	2					6,2	6,2					6,2		
			Кухня	3			6,74		14,8	14,8					14,8		
			Жилая комната	4				19,4		19,4					19,4		
			С/у	5					4,9	4,9					4,9		
			Лоджия	6							6,7				3,4		
Итого по квартире № 38								19,4	32,5	51,9	6,7	0,0	0,0	0,0	55,3		
Секция 2 9 этаж	Квартира	39	Коридор	1			3,62		7,7	7,7					7,7		
			Гардеробная	2					5,2	5,2					5,2		
			Жилая комната	3				17,4		17,4					17,4		
			С/у	4					5,2	5,2					5,2		
			С/у	5					3,6	3,6					3,6		
			Гардеробная	6					2,0	2,0					2,0		
			Жилая комната	7				12,3		12,3					12,3		
			Кухня-гостиная	8					19,9	19,9					19,9		
			Лоджия	9							3,1				1,6		
Итого по квартире № 39								29,7	43,6	73,3	3,1	0,0	0,0	0,0	74,9		

Экспликация площадей к поэтажному плану

Литера, этаж	квартиры, обособленного помещения, машино-места		комнаты или иного отдельного помещения			формула подсчета площади по внутреннему обмеру	Высота помещения	Площадь, кв.м.								
	Наименование/н. значения	№	Наименование/н. значения	№	№ по проекту			квартир				обособленных нижних помещений	машино-мест	помещений общего имущества	всех помещений, машино-мест, в т.ч. лоджии, балконы, террасы	Итого
								жилая	вспомогательная	общая	балконов, лоджий, веранд и террас					
1	2	3	4	5	6	7	8,00	9	10	11	12	13	14	15	16	
Секция 2 9 этаж	Квартира	40	Коридор	1			3,73								8,3	
			Кухня-гостиная	2					16,6	16,6					16,6	
			Жилая комната	3			6,74	19,8		19,8					19,8	
			Гардеробная	4					3,4	3,4					3,4	
			С/у	5					3,3	3,3					3,3	
			Гардеробная	6					5,6	5,6					5,6	
			С/у	7					5,4	5,4					5,4	
			Жилая комната	8				15,6		15,6					15,6	
			Лоджия	9							6,3				3,2	
Итого по квартире № 40									35,4	42,6	78,0	6,3	0,0	0,0	0,0	81,2
Секция 2 9 этаж			Лестничная клетка	1			3,73								14,2	
			Тамбур-шлюз	2											2,6	
			Межквартирный коридор	3											11,7	
	техническое помещение	37	Инженерное помещение для доступа к нишам	4											2,7	
			Лифтовой холл	5											12,2	
Итого по помещениям общего имущества, в т.ч. по помещениям МОП выше отм. 0.000								0,0	0,0	0,0	0,0	0,0	0,0	0,0	43,4	43,4
по техническим помещениям выше отм. 0.000								0,0	0,0	0,0	0,0	0,0	0,0	0,0	2,7	2,7
Итого по 9 этажу								84,5	118,7	203,2	16,1	0,0	0,0	43,4	254,8	
Секция 2 тех.чердак на отм. +38,200			Лестничная клетка	4											13,3	
			Тамбур-шлюз	5											2,6	
	техническое помещение		Техническое пространство	6			1,70								114,4	
Итого по помещениям общего имущества, в т.ч. по помещениям МОП выше отм. 0.000								0,0	0,0	0,0	0,0	0,0	0,0	130,3	130,3	
по техническим помещениям выше отм. 0.000								0,0	0,0	0,0	0,0	0,0	0,0	15,9	15,9	
Итого по тех.чердаку на отм. +38,200								0,0	0,0	0,0	0,0	0,0	0,0	130,3	130,3	
Секция 1 тех.чердак на отм. +41,200			Лестничная клетка	6											6,7	
	техническое помещение		Техническое пространство	7			1,69								21,4	
	техническое помещение	38	Машинное помещение	8			2,68								22,1	
	техническое помещение		Техническое пространство	9			1,70								38,9	
	техническое помещение		Техническое пространство	10			1,68								13,4	
Итого по помещениям общего имущества, в т.ч. по помещениям МОП выше отм. 0.000								0,0	0,0	0,0	0,0	0,0	0,0	102,5	102,5	
по техническим помещениям выше отм. 0.000								0,0	0,0	0,0	0,0	0,0	0,0	6,7	6,7	
Итого по тех.чердаку на отм. +41,200								0,0	0,0	0,0	0,0	0,0	0,0	102,5	102,5	
Итого по Секции 2 (за исключением 1-го этажа), в т.ч. по помещениям МОП ниже отм. 0.000								675,0	948,8	1623,8	136,3	0,0	0,0	855,7	2548,0	
по техническим помещениям ниже отм. 0.000								0,0	0,0	0,0	0,0	0,0	0,0	252,7	252,7	
по помещениям МОП выше отм. 0.000								0,0	0,0	0,0	0,0	0,0	0,0	23,8	23,8	
по техническим помещениям выше отм. 0.000								0,0	0,0	0,0	0,0	0,0	0,0	347,5	347,5	
Итого по техническим помещениям выше отм. 0.000								0,0	0,0	0,0	0,0	0,0	0,0	231,7	231,7	

Экспликация площадей к поэтажному плану

Литера, этаж	квартиры, обособленного помещения, машино-места		комнаты или иного отдельного помещения			формула подсчета площади по внутреннему обмеру	Высота помещения	Площадь, кв.м.								
	Наименование/и значения	№	Наименование/и значения	№	№ по проекту			квартир				обособленных нежилых помещений	машино-мест	помещений общего имущества	иные помещения машино-мест, в т.ч. паркинги с №0.5, балконы и террасы	Код-3
								жилая	вспомогательная	общая	балкона, лоджий, веранд и террас					
1	2	3	4	5	6	7	8,00	9	10	11	12	13	14	15	16	
Секция 3 тех.подвал			Лифтовой холл	20	03.2									19,9	19,9	
			Пространство технического подвала	21	03.3									55,2	55,2	
		39	Узел ввода ТС	22	03.5									39,1	39,1	
		40	Пространство технического подвала	23	03.3									19,4	19,4	
			Тамбур-шлюз	24	03.4									19,0	19,0	
			Пространство технического подвала	25	03.3									76,6	76,6	
	41	Венткамера	26	03.1			4,92							40,9	40,9	
Итого по помещениям общего имущества, в т.ч.																
по помещениям МОП ниже отм. 0.000								0,0	0,0	0,0	0,0	0,0	0,0	0,0	270,1	270,1
по техническим помещениям ниже отм. 0.000								0,0	0,0	0,0	0,0	0,0	0,0	0,0	190,1	190,1
Итого по техническому подвалу								0,0	0,0	0,0	0,0	0,0	0,0	0,0	270,1	270,1
Секция 3 2 этаж	Квартира	41	Коридор	1			3,63		10,3	10,3					10,3	
			Гардеробная	2					3,9	3,9					3,9	
			Кухня	3						16,8	16,8					16,8
			Жилая комната	4						18,2	18,2					18,2
			С/у	5							4,8	4,8				4,8
			Лоджия	6									8,6			4,3
Итого по квартире № 41								18,2	35,8	54,0	8,6	0,0	0,0	0,0	58,3	
Секция 3 2 этаж	Квартира	42	Коридор	1			3,63		8,0	8,0					8,0	
			Гардеробная	2					5,4	5,4					5,4	
			Жилая комната	3						16,5	16,5					16,5
			С/у	4						5,3	5,3					5,3
			С/у	5						3,7	3,7					3,7
			Гардеробная	6						2,1	2,1					2,1
			Жилая комната	7						14,1	14,1					14,1
			Кухня-гостиная	8						22,9	22,9					22,9
			Лоджия	9									5,8			2,9
Итого по квартире № 42								30,6	47,4	78,0	5,8	0,0	0,0	0,0	80,9	
Секция 3 2 этаж	Квартира	43	Коридор	1			3,63		8,1	8,1					8,1	
			Кухня-гостиная	2					16,4	16,4					16,4	
			Жилая комната	3					13,7	13,7					13,7	
			Гардеробная	4						3,9	3,9					3,9
			С/у	5						3,2	3,2					3,2
			Гардеробная	6						5,3	5,3					5,3
			С/у	7						5,4	5,4					5,4
			Жилая комната	8						16,3	16,3					16,3
			Лоджия	9									7,0			3,5
Итого по квартире № 43								30,0	42,3	72,3	7,0	0,0	0,0	0,0	75,8	
Секция 3 2 этаж			Лестничная клетка	1			3,63							13,9	13,9	
			Тамбур-шлюз	2											2,7	
			Межквартирный коридор	3											12,8	12,8
			Инженерное помещение для доступа к нишам	4											2,8	2,8
			Лифтовой холл	5											12,5	12,5
Итого по помещениям общего имущества, в т.ч.								0,0	0,0	0,0	0,0	0,0	0,0	44,7	44,7	
по помещениям МОП выше отм. 0.000								0,0	0,0	0,0	0,0	0,0	0,0	0,0	41,9	41,9
по техническим помещениям выше отм. 0.000								0,0	0,0	0,0	0,0	0,0	0,0	0,0	2,8	2,8
Итого по 2 этажу								78,8	125,5	204,3	21,4	0,0	0,0	0,0	44,7	259,7
Секция 3 3 этаж	Квартира	44	Коридор	1			3,60		10,0	10,0					10,0	
			Гардеробная	2					3,8	3,8					3,8	
			Кухня	3						16,8	16,8					16,8
			Жилая комната	4						18,5	18,5					18,5
			С/у	5						4,9	4,9					4,9
			Лоджия	6									8,6			4,3
Итого по квартире № 44								18,5	35,5	54,0	8,6	0,0	0,0	0,0	58,3	
Секция 3 3 этаж	Квартира	45	Коридор	1			3,60		7,9	7,9					7,9	
			Гардеробная	2					5,5	5,5					5,5	
			Жилая комната	3						16,6	16,6					16,6
			С/у	4						5,3	5,3					5,3
			С/у	5						3,7	3,7					3,7
			Гардеробная	6						2,1	2,1					2,1
			Жилая комната	7						13,9	13,9					13,9
			Кухня-гостиная	8						23,1	23,1					23,1
			Лоджия	9									5,7			2,9
Итого по квартире № 45								30,5	47,6	78,1	5,7	0,0	0,0	0,0	81,0	
Секция 3 3 этаж	Квартира	46	Коридор	1			3,60		8,4	8,4					8,4	
			Кухня-гостиная	2					16,4	16,4					16,4	
			Жилая комната	3					13,7	13,7					13,7	
			Гардеробная	4						3,9	3,9					3,9

Экспликация площадей к поэтажному плану

Литера, этаж	квартиры, обособленного помещения, машино-места		комнаты или иного отдельного помещения			формула подсчета площади по внутреннему обмеру	Высота помещения	Площадь, кв.м.									
	Наименование/и значения	№	Наименование/и значения	№	№ по проекту			квартир			балконы, лоджии, веранды и террасы	обособленные нежилые помещения	машино-мест	помещения общего имущества	всех помещений, машино-мест, в т.ч. лоджий с №0,5, балконы и террасы №0,3		
								жилая	эксплуатационная	общая							
1	2	3	4	5	6	7	8,00	9	10	11	12	13	14	15	16		
			Жилая комната	3				13,7		13,7					13,7		
			Гардеробная	4					3,9	3,9					3,9		
			С/у	5					3,3	3,3					3,3		
			Гардеробная	6					5,3	5,3					5,3		
			С/у	7					5,3	5,3					5,3		
			Жилая комната	8				16,4		16,4					16,4		
			Лоджия	9							7,1				3,6		
Итого по квартире № 52									30,1	42,4	72,5	7,1	0,0	0,0	0,0	76,1	
Секция 3 5 этаж			Лестничная клетка	1				3,62							13,9	13,9	
			Тамбур-шлюз	2											2,6	2,6	
			Межквартирный коридор	3											13,1	13,1	
	техническое помещение	46	Инженерное помещение для доступа к нишам	4											2,7	2,7	
			Лифтовой холл	5											12,4	12,4	
Итого по помещениям общего имущества, в т.ч. по помещениям МОП выше отл. 0,000									0,0	0,0	0,0	0,0	0,0	0,0	44,7	44,7	
по техническим помещениям выше отл. 0,000									0,0	0,0	0,0	0,0	0,0	0,0	0,0	42,0	42,0
Итого по 5 этажу									78,9	125,5	204,4	21,7	0,0	0,0	44,7	260,0	
Секция 3 6 этаж	Квартира	53	Коридор	1				3,60		10,2	10,2					10,2	
			Гардеробная	2						3,8	3,8					3,8	
			Кухня	3						16,8	16,8					16,8	
			Жилая комната	4						18,4	18,4					18,4	
			С/у	5						4,9	4,9					4,9	
			Лоджия	6								8,5				4,3	
Итого по квартире № 53									18,4	35,7	54,1	8,5	0,0	0,0	0,0	58,4	
Секция 3 6 этаж	Квартира	54	Коридор	1				3,60		8,0	8,0					8,0	
			Гардеробная	2						5,5	5,5					5,5	
			Жилая комната	3						16,7	16,7					16,7	
			С/у	4						5,3	5,3					5,3	
			С/у	5						3,7	3,7					3,7	
			Гардеробная	6						2,1	2,1					2,1	
			Жилая комната	7						14,0	14,0					14,0	
			Кухня-гостиная	8						23,2	23,2					23,2	
			Лоджия	9								5,8				2,9	
Итого по квартире № 54									30,7	47,8	78,5	5,8	0,0	0,0	0,0	81,4	
Секция 3 6 этаж	Квартира	55	Коридор	1				3,60		8,0	8,0					8,0	
			Кухня-гостиная	2						16,4	16,4					16,4	
			Жилая комната	3						13,7	13,7					13,7	
			Гардеробная	4						3,9	3,9					3,9	
			С/у	5						3,2	3,2					3,2	
			Гардеробная	6						5,2	5,2					5,2	
			С/у	7						5,3	5,3					5,3	
			Жилая комната	8						16,4	16,4					16,4	
			Лоджия	9								7,2				3,6	
Итого по квартире № 55									30,1	42,0	72,1	7,2	0,0	0,0	0,0	75,7	
Секция 3 6 этаж			Лестничная клетка	1				3,60							14,0	14,0	
			Тамбур-шлюз	2											2,6	2,6	
			Межквартирный коридор	3											12,9	12,9	
	техническое помещение	47	Инженерное помещение для доступа к нишам	4											2,7	2,7	
			Лифтовой холл	5											12,4	12,4	
Итого по помещениям общего имущества, в т.ч. по помещениям МОП выше отл. 0,000									0,0	0,0	0,0	0,0	0,0	0,0	44,6	44,6	
по техническим помещениям выше отл. 0,000									0,0	0,0	0,0	0,0	0,0	0,0	0,0	41,9	41,9
Итого по 6 этажу									79,2	125,5	204,7	21,5	0,0	0,0	44,6	260,1	
Секция 3 7 этаж	Квартира	56	Коридор	1				3,63		10,4	10,4					10,4	
			Гардеробная	2						3,9	3,9					3,9	
			Кухня	3						16,5	16,5					16,5	
			Жилая комната	4						18,3	18,3					18,3	
			С/у	5						4,9	4,9					4,9	
			Лоджия	6								8,6				4,3	
Итого по квартире № 56									18,3	35,7	54,0	8,6	0,0	0,0	0,0	58,3	
Секция 3 7 этаж	Квартира	57	Коридор	1				3,63		8,0	8,0					8,0	
			Гардеробная	2						5,4	5,4					5,4	
			Жилая комната	3						16,6	16,6					16,6	
			С/у	4						5,4	5,4					5,4	
			С/у	5						3,7	3,7					3,7	
			Гардеробная	6						2,1	2,1					2,1	
			Жилая комната	7						14,0	14,0					14,0	
			Кухня-гостиная	8						23,0	23,0					23,0	
			Лоджия	9								5,7				2,9	
Итого по квартире № 57									30,6	47,6	78,2	5,7	0,0	0,0	0,0	81,1	

Экспликация площадей к поэтажному плану

Литер, этаж	квартиры, обособленного помещения, машино-места		комнаты или иного отдельного помещения			формула подсчета площади по внутреннему обмеру	Высота помещения	Площадь, кв.м.									
	Наименование/н. значения	№	Наименование/н. значения	№	№ по проекту			квартир				обособленные нежилые помещения	машино-мест	помещения общего имущества	всё помещений, машино-мест, в т.ч. лоджии с №03, балконы и террасы №03		
								жилая	асплатологическая	общая	балкон, лоджия, веранда и террас						
1	2	3	4	5	6	7	8	9	10	11	12	13	14	15	16		
Секция 3 7 этаж	Квартира	58	Коридор	1			8,00										
			Кухня-гостиная	2						8,2	8,2						8,2
			Жилая комната	3						13,7	16,4	16,4					16,4
			Гардеробная	4							3,9	3,9					3,9
			С/у	5							3,3	3,3					3,3
			Гардеробная	6							5,3	5,3					5,3
			С/у	7							5,4	5,4					5,4
			Жилая комната	8						16,4		16,4					16,4
			Лоджия	9									7,1				3,6
Итого по квартире № 58								30,1	42,5	72,6	7,1	0,0	0,0	0,0	76,2		
Секция 3 7 этаж			Лестничная клетка	1			3,63								14,0	14,0	
			Тамбур-шлюз	2											2,6	2,6	
			Межквартирный коридор	3												12,9	12,9
			техническое помещение	48	Инженерное помещение для доступа к нишам	4										2,8	2,8
			Лифтовой холл	5												12,3	12,3
Итого по помещениям общего имущества, в т.ч. по помещениям МОП выше отм. 0.000								0,0	0,0	0,0	0,0	0,0	0,0	44,6	44,6		
по техническим помещениям выше отм. 0.000								0,0	0,0	0,0	0,0	0,0	0,0	0,0	41,8	41,8	
Итого по 7 этажу								79,0	125,8	204,8	21,4	0,0	0,0	2,8	2,8		
Секция 3 8 этаж	Квартира	59	Коридор	1			3,63		10,2	10,2						10,2	
			Гардеробная	2						3,8	3,8					3,8	
			Кухня	3						16,7	16,7					16,7	
			Жилая комната	4					18,3		18,3					18,3	
			С/у	5						4,9	4,9					4,9	
			Лоджия	6									8,6			4,3	
Итого по квартире № 59								18,3	35,6	53,9	8,6	0,0	0,0	0,0	58,2		
Секция 3 8 этаж	Квартира	60	Коридор	1			3,63		7,9	7,9						7,9	
			Гардеробная	2						5,5	5,5					5,5	
			Жилая комната	3					16,6		16,6					16,6	
			С/у	4						5,3	5,3					5,3	
			С/у	5						3,7	3,7					3,7	
			Гардеробная	6						2,1	2,1					2,1	
			Жилая комната	7					13,9		13,9					13,9	
			Кухня-гостиная	8						23,0	23,0					23,0	
			Лоджия	9									5,8			2,9	
Итого по квартире № 60								30,5	47,5	78,0	5,8	0,0	0,0	0,0	80,9		
Секция 3 8 этаж	Квартира	61	Коридор	1			3,63		8,1	8,1						8,1	
			Кухня-гостиная	2						16,4	16,4					16,4	
			Жилая комната	3					13,7		13,7					13,7	
			Гардеробная	4						3,9	3,9					3,9	
			С/у	5						3,3	3,3					3,3	
			Гардеробная	6						5,2	5,2					5,2	
			С/у	7						5,4	5,4					5,4	
			Жилая комната	8					16,5		16,5					16,5	
			Лоджия	9									7,1			3,6	
Итого по квартире № 61								30,2	42,3	72,5	7,1	0,0	0,0	0,0	76,1		
Секция 3 8 этаж			Лестничная клетка	1			3,63								13,9	13,9	
			Тамбур-шлюз	2											2,7	2,7	
			Межквартирный коридор	3												12,9	12,9
			техническое помещение	49	Инженерное помещение для доступа к нишам	4										2,8	2,8
			Лифтовой холл	5												12,3	12,3
Итого по помещениям общего имущества, в т.ч. по помещениям МОП выше отм. 0.000								0,0	0,0	0,0	0,0	0,0	0,0	44,6	44,6		
по техническим помещениям выше отм. 0.000								0,0	0,0	0,0	0,0	0,0	0,0	0,0	41,8	41,8	
Итого по 8 этажу								79,0	125,4	204,4	21,5	0,0	0,0	44,6	44,6		
Секция 3 9 этаж	Квартира	62	Коридор	1			3,73		10,3	10,3						10,3	
			Гардеробная	2						3,8	3,8					3,8	
			Кухня	3						16,7	16,7					16,7	
			Жилая комната	4				6,75	18,3		18,3					18,3	
			С/у	5						4,9	4,9					4,9	
			Лоджия	6									7,7			3,9	
Итого по квартире № 62								18,3	35,7	54,0	7,7	0,0	0,0	0,0	57,9		
Секция 3 9 этаж	Квартира	63	Коридор	1			3,73		7,9	7,9						7,9	
			Гардеробная	2						5,4	5,4					5,4	
			Жилая комната	3					16,8		16,8					16,8	
			С/у	4						5,2	5,2					5,2	
			С/у	5						3,8	3,8					3,8	
			Гардеробная	6						2,1	2,1					2,1	
			Жилая комната	7				6,74	13,8		13,8					13,8	
			Кухня-гостиная	8						23,2	23,2					23,2	

Экспликация площадей к поэтажному плану

Литера, этаж	квартиры, обособленного помещения, машино-места		комнаты или иного отдельного помещения			формула подсчета площади по внутреннему обмеру	Высота помещения	Площадь, кв.м.								
	Наименование/и значения	№	Наименование/и значения	№	№ по проекту			квартир				обособленные нежилые помещения	машино-мест	помещений общего имущества	всех помещений, машино-мест, в т.ч. лоджии с №0,2, балконы и террасы №0,3	
								жилая	использательная	общая	балконы, лоджии, веранды и террас					
1	2	3	4	5	6	7	8,00	9	10	11	12	13	14	15	16	
			Лоджия	9								5,8			2,9	
Итого по квартире № 63								30,6	47,6	78,2	5,8	0,0	0,0	0,0	81,1	
Секция 3 9 этаж	Квартира	64	Коридор	1			3,73								8,1	
			Кухня-гостиная	2					16,4	16,4					16,4	
			Жилая комната	3				13,7		13,7					13,7	
			Гардеробная	4					3,9	3,9					3,9	
			С/у	5					3,2	3,2					3,2	
			Гардеробная	6					5,3	5,3					5,3	
			С/у	7					5,3	5,3					5,3	
			Жилая комната	8				16,4		16,4					16,4	
			Лоджия	9							7,2				3,6	
Итого по квартире № 64								30,1	42,2	72,3	7,2	0,0	0,0	0,0	75,9	
Секция 3 9 этаж			Лестничная клетка	1			3,73							13,8	13,8	
			Тамбур-шлюз	2										2,6	2,6	
			Межквартирный коридор	3										13,0	13,0	
	техническое помещение	50	Инженерное помещение для доступа к нишам	4										2,8	2,8	
			Лифтовой холл	5										12,4	12,4	
Итого по помещениям общего имущества, в т.ч.								0,0	0,0	0,0	0,0	0,0	0,0	0,0	44,6	44,6
по помещениям МОП выше отм. 0,000								0,0	0,0	0,0	0,0	0,0	0,0	0,0	41,8	41,8
по техническим помещениям выше отм. 0,000								0,0	0,0	0,0	0,0	0,0	0,0	0,0	2,8	2,8
Итого по 9 этажу								79,0	125,5	204,5	20,7	0,0	0,0	0,0	44,6	259,5
Секция 3 тех.чердак на отм. +38,200			Лестничная клетка	1										14,2	14,2	
			Тамбур-шлюз	2										2,6	2,6	
	техническое помещение		Техническое пространство	3			1,70							94,3	94,3	
Итого по помещениям общего имущества, в т.ч.								0,0	0,0	0,0	0,0	0,0	0,0	0,0	111,1	111,1
по помещениям МОП выше отм. 0,000								0,0	0,0	0,0	0,0	0,0	0,0	0,0	16,8	16,8
по техническим помещениям выше отм. 0,000								0,0	0,0	0,0	0,0	0,0	0,0	0,0	94,3	94,3
Итого по тех.чердаку на отм. +38,200								0,0	0,0	0,0	0,0	0,0	0,0	0,0	111,1	111,1
Секция 3 тех.чердак на отм. +41,200			Лестничная клетка	1										6,1	6,1	
	техническое помещение		Техническое пространство	2			1,68							54,9	54,9	
	техническое помещение		Техническое пространство	3			1,68							40,7	40,7	
	техническое помещение	51	Машинное помещение	4			2,65							24,2	24,2	
Итого по помещениям общего имущества, в т.ч.								0,0	0,0	0,0	0,0	0,0	0,0	0,0	125,9	125,9
по помещениям МОП выше отм. 0,000								0,0	0,0	0,0	0,0	0,0	0,0	0,0	6,1	6,1
по техническим помещениям выше отм. 0,000								0,0	0,0	0,0	0,0	0,0	0,0	0,0	119,8	119,8
Итого по тех.чердаку на отм. +41,200								0,0	0,0	0,0	0,0	0,0	0,0	0,0	125,9	125,9
Итого по Секции 3 (за исключением 1-го этажа), в т.ч.								631,9	1004,0	1635,9	171,0	0,0	0,0	0,0	864,0	2585,8
по помещениям МОП ниже отм. 0,000								0,0	0,0	0,0	0,0	0,0	0,0	0,0	190,1	190,1
по техническим помещениям ниже отм. 0,000								0,0	0,0	0,0	0,0	0,0	0,0	0,0	80,0	80,0
по помещениям МОП выше отм. 0,000								0,0	0,0	0,0	0,0	0,0	0,0	0,0	357,8	357,8
по техническим помещениям выше отм. 0,000								0,0	0,0	0,0	0,0	0,0	0,0	0,0	236,1	236,1

Экспликация площадей к поэтажному плану

Литера, этаж	квартиры, обособленного помещения, машино-места		комнаты или иного отдельного помещения			формула подсчета площади по внутреннему обмеру	Высота помещения	Площадь, кв.м.								
	Наименование/н. значения	№	Наименование/н. значения	№	№ по проекту			квартир			балконы, лоджии, веранды и террасы	обособленные и/или машино-места	машино-мест	помещений общего имущества	всех помещений, машино-мест, в т.ч. лоджии с (без), балконы и террасы (без)	
								жилая	вспомогательная	общая						
1	2	3	4	5	6	7	8,00	9	10	11	12	13	14	15	16	
Секция 4 тех.подвал			Лестничная клетка	27	04.2									35,1	35,1	
			Тамбур-шлюз	28	04.5		3,39							26,5	26,5	
		Помещение (МОП)	52	Пространство технического подвала	29	04.4		4,37							58,3	58,3
		техническое помещение	53	Электрощитовая	30	04.6		4,31							28,8	28,8
				Лифтовой холл	31	04.3									29,1	29,1
		Помещение (МОП)	54	Пространство технического подвала	32	04.4									5,4	5,4
				Пространство технического подвала	33	04.4									36,1	36,1
		техническое помещение	55	Венткамера	34	04.8									12,8	12,8
		техническое помещение	56	Венткамера	35	04.7									15,6	15,6
		техническое помещение	57	Узел связи	36	04.9									6,8	6,8
		техническое помещение	58	ИТП	37	04.1		4,62							61,4	61,4
	Итого по помещениям общего имущества, в т.ч. по помещениям МОП ниже отм. 0.000								0,0	0,0	0,0	0,0	0,0	0,0	315,9	315,9
	по техническим помещениям ниже отм. 0.000								0,0	0,0	0,0	0,0	0,0	0,0	0,0	190,5
Итого по техническому подвалу								0,0	0,0	0,0	0,0	0,0	0,0	0,0	125,4	125,4
Секция 4 2 этаж	Квартира	65	Коридор	1			3,61		17,3	17,3					17,3	
			Гардеробная	2					3,6	3,6					3,6	
			Кухня-ниша	3					7,9	7,9					7,9	
			Гостиная	4					34,6	34,6					34,6	
			Жилая комната	5			15,2			15,2					15,2	
			С/у	6					3,9	3,9					3,9	
			С/у	7					7,2	7,2					7,2	
			Жилая комната	8			18,4			18,4					18,4	
			Жилая комната	9			16,2			16,2					16,2	
			С/у	10					4,9	4,9					4,9	
			Гардеробная	11					5,4	5,4					5,4	
			Лоджия	12							9,2				4,6	
Итого по квартире № 65								49,8	84,8	134,6	9,2	0,0	0,0	0,0	139,2	
Секция 4 2 этаж	Квартира	66	Коридор	1			3,61		16,2	16,2					16,2	
			Гардеробная	2					4,9	4,9					4,9	
			С/у	3					6,6	6,6					6,6	
			Жилая комната	4			20,3			20,3					20,3	
			Жилая комната	5			19,2			19,2					19,2	
			С/у	6					7,6	7,6					7,6	
			Жилая комната	7			16,8			16,8					16,8	
			Кухня-гостиная	8					33,4	33,4					33,4	
			Лоджия	9							8,4				4,2	
Итого по квартире № 66								56,3	68,7	125,0	8,4	0,0	0,0	0,0	129,2	
Секция 4 2 этаж			Лестничная клетка	1			3,61							14,3	14,3	
			Тамбур-шлюз	2										2,6	2,6	
			Межквартирный коридор	3										11,4	11,4	
			Лифтовой холл	4										6,0	6,0	
	Помещение (МОП)	60	Пожаробезопасная зона МГН	5										2,8	2,8	
Итого по помещениям общего имущества, в т.ч. по помещениям МОП выше отм. 0.000								0,0	0,0	0,0	0,0	0,0	0,0	0,0	37,1	37,1
Итого по 2 этажу								106,1	153,5	259,6	17,6	0,0	0,0	0,0	37,1	305,5
Секция 4 3 этаж	Квартира	67	Коридор	1			3,60		16,7	16,7					16,7	
			Гардеробная	2					3,6	3,6					3,6	
			Кухня-ниша	3					7,9	7,9					7,9	
			Гостиная	4					34,4	34,4					34,4	
			Жилая комната	5			15,1			15,1					15,1	
			С/у	6					3,9	3,9					3,9	
			С/у	7					7,2	7,2					7,2	
			Жилая комната	8			18,4			18,4					18,4	
			Жилая комната	9			16,2			16,2					16,2	
			С/у	10					4,9	4,9					4,9	
			Гардеробная	11					5,4	5,4					5,4	
			Лоджия	12							9,2				4,6	
Итого по квартире № 67								49,7	84,0	133,7	9,2	0,0	0,0	0,0	138,3	
Секция 4 3 этаж	Квартира	68	Коридор	1			3,60		16,4	16,4					16,4	
			Гардеробная	2					4,7	4,7					4,7	
			С/у	3					6,4	6,4					6,4	
			Жилая комната	4			20,7			20,7					20,7	
			Жилая комната	5			18,9			18,9					18,9	
			С/у	6					7,6	7,6					7,6	
			Жилая комната	7			16,7			16,7					16,7	
			Кухня-гостиная	8					33,7	33,7					33,7	
			Лоджия	9							8,5				4,3	
Итого по квартире № 68								56,3	68,8	125,1	8,5	0,0	0,0	0,0	129,4	

Экспликация площадей к поэтажному плану

Литера, этаж	квартиры, обособленного помещения, машино-места		комнаты или иного отдельного помещения			формула подсчета площади по внутреннему обмеру	Высота помещения	Площади, кв.м.									
	Наименование/и значения	№	Наименование/и значения	№	№ по проекту			квартир				обособленных нежилых помещений	машино-мест	помещений общего имущества	всех помещений, машино-мест, в т.ч. лоджии с остеклением и террасы балконы и террасы		
								жилая	вспомогательная	общая	балконы, лоджии, веранды и террасы						
1	2	3	4	5	6	7	8,00	9	10	11	12	13	14	15	16		
Секция 4 3 этаж			Лестничная клетка	1			3,60							14,1	14,1		
			Тамбур-шлюз	2											2,6	2,6	
			Межквартирный коридор	3											11,4	11,4	
			Лифтовой холл	4											6,0	6,0	
		Помещение (МОП)	61	Пожаробезопасная зона МПН	5											2,7	2,7
Итого по помещениям общего имущества, в т.ч. по помещениям МОП выше отм. 0.000								0,0	0,0	0,0	0,0	0,0	0,0	36,8	36,8		
Итого по 3 этажу								106,0	152,8	258,8	17,7	0,0	0,0	36,8	36,8		
Секция 4 4 этаж	Квартира	69	Коридор	1			3,61		17,3	17,3						17,3	
			Гардеробная	2					3,6	3,6						3,6	
			Кухня-ниша	3						7,9	7,9						7,9
			Гостиная	4						34,6	34,6						34,6
			Жилая комната	5					15,2	15,2							15,2
			С/у	6						3,9	3,9						3,9
			С/у	7						7,2	7,2						7,2
			Жилая комната	8						18,4	18,4						18,4
			Жилая комната	9						16,2	16,2						16,2
			С/у	10							4,9	4,9					4,9
			Гардеробная	11							5,4	5,4					5,4
			Лоджия	12										9,2			4,6
Итого по квартире № 69								49,8	84,8	134,6	9,2	0,0	0,0	0,0	139,2		
Секция 4 4 этаж	Квартира	70	Коридор	1			3,61		16,4	16,4						16,4	
			Гардеробная	2					4,7	4,7						4,7	
			С/у	3						6,6	6,6					6,6	
			Жилая комната	4					20,6	20,6						20,6	
			Жилая комната	5					19,1	19,1						19,1	
			С/у	6						7,6	7,6					7,6	
			Жилая комната	7						16,7	16,7					16,7	
			Кухня-гостиная	8						33,7	33,7					33,7	
			Лоджия	9									8,4			4,2	
Итого по квартире № 70								56,4	69,0	125,4	8,4	0,0	0,0	0,0	129,6		
Секция 4 4 этаж			Лестничная клетка	1			3,61								14,2	14,2	
			Тамбур-шлюз	2												2,7	2,7
			Межквартирный коридор	3												11,3	11,3
			Лифтовой холл	4												6,1	6,1
			Помещение (МОП)	5												2,7	2,7
Итого по помещениям общего имущества, в т.ч. по помещениям МОП выше отм. 0.000								0,0	0,0	0,0	0,0	0,0	0,0	37,0	37,0		
Итого по 4 этажу								106,2	153,8	260,0	17,6	0,0	0,0	37,0	305,8		
Секция 4 5 этаж	Квартира	71	Коридор	1			3,62		17,4	17,4						17,4	
			Гардеробная	2					3,6	3,6						3,6	
			Кухня-ниша	3						7,9	7,9						7,9
			Гостиная	4						34,9	34,9						34,9
			Жилая комната	5					15,1	15,1							15,1
			С/у	6						3,9	3,9						3,9
			С/у	7						7,2	7,2						7,2
			Жилая комната	8						18,4	18,4						18,4
			Жилая комната	9						16,2	16,2						16,2
			С/у	10							4,8	4,8					4,8
			Гардеробная	11							5,4	5,4					5,4
			Лоджия	12										9,4			4,7
Итого по квартире № 71								49,7	85,1	134,8	9,4	0,0	0,0	0,0	139,5		
Секция 4 5 этаж	Квартира	72	Коридор	1			3,62		16,4	16,4						16,4	
			Гардеробная	2					4,8	4,8						4,8	
			С/у	3						6,4	6,4					6,4	
			Жилая комната	4					21,0	21,0						21,0	
			Жилая комната	5					19,0	19,0						19,0	
			С/у	6						7,5	7,5					7,5	
			Жилая комната	7						16,8	16,8					16,8	
			Кухня-гостиная	8						33,7	33,7					33,7	
			Лоджия	9									8,5			4,3	
Итого по квартире № 72								56,8	68,8	125,6	8,5	0,0	0,0	0,0	129,9		
Секция 4 5 этаж			Лестничная клетка	1			3,62								14,2	14,2	
			Тамбур-шлюз	2												2,6	2,6
			Межквартирный коридор	3												11,3	11,3
			Лифтовой холл	4												6,0	6,0
			Помещение (МОП)	5												2,7	2,7
Итого по помещениям общего имущества, в т.ч. по помещениям МОП выше отм. 0.000								0,0	0,0	0,0	0,0	0,0	0,0	36,8	36,8		
Итого по 5 этажу								106,3	153,9	260,4	17,9	0,0	0,0	36,8	306,2		
Секция 4 6 этаж	Квартира	73	Коридор	1			3,61		17,5	17,5						17,5	
			Гардеробная	2						3,6	3,6						3,6

Экспликация площадей к поэтажному плану

Литера, этаж	квартиры, обособленного помещения, машино-места		комнаты или иного отдельного помещения			формула подсчета площади по внутреннему обмеру	Высота помещения	Площадь, кв.м.								
	Наименование/и значения	№	Наименование/и значения	№	№ по проекту			квартир				обособленных нежилых помещений	машино-мест	помещений общего имущества	всех помещений, машино-мест, лифтов с кабиной, балконов и террас (№4.3)	
								жилая	используемая	общая	Балконы, лоджий, веранд и террас					
1	2	3	4	5	6	7	8,00	9	10	11	12	13	14	15	16	
			Кухня-ниша	3					7,9	7,9					7,9	
			Гостиная	4					34,5	34,5					34,5	
			Жилая комната	5				15,2		15,2					15,2	
			С/у	6					4,0	4,0					4,0	
			С/у	7					7,2	7,2					7,2	
			Жилая комната	8				18,4		18,4					18,4	
			Жилая комната	9				16,2		16,2					16,2	
			С/у	10					4,8	4,8					4,8	
			Гардеробная	11					5,4	5,4					5,4	
			Лоджия	12							9,2				4,6	
Итого по квартире № 73									49,8	84,9	134,7	9,2	0,0	0,0	0,0	139,3
Секция 4 6 этаж	Квартира	74	Коридор	1			3,61		16,5	16,5					16,5	
			Гардеробная	2					4,8	4,8					4,8	
			С/у	3					6,5	6,5					6,5	
			Жилая комната	4				20,5		20,5					20,5	
			Жилая комната	5				19,1		19,1					19,1	
			С/у	6					7,5	7,5					7,5	
			Жилая комната	7				16,8		16,8					16,8	
			Кухня-гостиная	8					33,6	33,6					33,6	
			Лоджия	9							8,4				4,2	
Итого по квартире № 74									56,4	68,9	125,3	8,4	0,0	0,0	0,0	129,5
Секция 4 6 этаж			Лестничная клетка	1			3,61								14,4	
			Тамбур-шлюз	2											2,6	
			Межквартирный коридор	3											11,3	
			Лифтовой холл	4											6,2	
	Помещение (МОП)	64	Пожаробезопасная зона МПН	5											2,7	
Итого по помещениям общего имущества, в т.ч. по помещениям МОП взмше отм. 0,000									0,0	0,0	0,0	0,0	0,0	0,0	0,0	37,2
Итого по 6 этажу									106,2	153,8	260,0	17,6	0,0	0,0	0,0	37,2
Секция 4 7 этаж	Квартира	75	Коридор	1			3,63		16,8	16,8					16,8	
			Гардеробная	2					3,6	3,6					3,6	
			Кухня-ниша	3					7,9	7,9					7,9	
			Гостиная	4					34,7	34,7					34,7	
			Жилая комната	5				15,2		15,2					15,2	
			С/у	6					3,9	3,9					3,9	
			С/у	7					7,2	7,2					7,2	
			Жилая комната	8				18,4		18,4					18,4	
			Жилая комната	9				16,2		16,2					16,2	
			С/у	10					4,9	4,9					4,9	
			Гардеробная	11					5,4	5,4					5,4	
			Лоджия	12							9,3				4,7	
Итого по квартире № 75									49,8	84,4	134,2	9,3	0,0	0,0	0,0	138,9
Секция 4 7 этаж	Квартира	76	Коридор	1			3,63		16,2	16,2					16,2	
			Гардеробная	2					4,8	4,8					4,8	
			С/у	3					6,4	6,4					6,4	
			Жилая комната	4				20,7		20,7					20,7	
			Жилая комната	5				19,0		19,0					19,0	
			С/у	6					7,5	7,5					7,5	
			Жилая комната	7				16,6		16,6					16,6	
			Кухня-гостиная	8					33,7	33,7					33,7	
			Лоджия	9							8,4				4,2	
Итого по квартире № 76									56,3	68,6	124,9	8,4	0,0	0,0	0,0	129,1
Секция 4 7 этаж			Лестничная клетка	1			3,63								14,3	
			Тамбур-шлюз	2											2,6	
			Межквартирный коридор	3											11,2	
			Лифтовой холл	4											6,1	
	Помещение (МОП)	65	Пожаробезопасная зона МПН	5											2,7	
Итого по помещениям общего имущества, в т.ч. по помещениям МОП взмше отм. 0,000									0,0	0,0	0,0	0,0	0,0	0,0	0,0	36,9
Итого по 7 этажу									106,1	153,0	259,1	17,7	0,0	0,0	0,0	36,9
Секция 4 8 этаж	Квартира	77	Коридор	1			3,63		17,1	17,1					17,1	
			Гардеробная	2					3,6	3,6					3,6	
			Кухня-ниша	3					7,9	7,9					7,9	
			Гостиная	4					34,5	34,5					34,5	
			Жилая комната	5				15,1		15,1					15,1	
			С/у	6					3,9	3,9					3,9	
			С/у	7					7,3	7,3					7,3	
			Жилая комната	8				18,4		18,4					18,4	
			Жилая комната	9				16,2		16,2					16,2	
			С/у	10					4,9	4,9					4,9	
			Гардеробная	11					5,4	5,4					5,4	
			Лоджия	12							9,2				4,6	
Итого по квартире № 77									49,7	84,6	134,3	9,2	0,0	0,0	0,0	138,9
Секция 4 8 этаж	Квартира	78	Коридор	1			3,63		16,3	16,3					16,3	

Экспликация площадей к поэтажному плану

Литера, этаж	квартиры, обособленного помещения, машино-места		комнаты или иного отдельного помещения			формула подсчета площади по внутреннему обмеру	Высота помещения	Площадь, кв.м.								
	Наименование/и значения	№	Наименование/и значения	№	№ по проекту			квартир			Балконы, лоджии, веранды и террасы	обособленные нежилые помещения	машино-мест	помещений общего имущества	всех помещений, машино-мест, в т.ч. лоджий с №0,2, балконы и террасы №0,3	
								жилая	вспомогательная	общая						
1	2	3	4	5	6	7	8,00	9	10	11	12	13	14	15	16	
			Гардеробная	2					4,8	4,8					4,8	
			С/у	3					6,5	6,5					6,5	
			Жилая комната	4				20,3		20,3					20,3	
			Жилая комната	5				19,2		19,2					19,2	
			С/у	6					7,6	7,6					7,6	
			Жилая комната	7				16,7		16,7					16,7	
			Кухня-гостиная	8					33,7	33,7					33,7	
			Лоджия	9							8,4				4,2	
Итого по квартире № 78								56,2	68,9	125,1	8,4	0,0	0,0	0,0	129,3	
Секция 4 8 этаж			Лестничная клетка	1			3,63							14,3	14,3	
			Тамбур-шлюз	2										2,6	2,6	
			Межквартирный коридор	3										11,3	11,3	
			Лифтовой холл	4										6,1	6,1	
		Помещение (МОП)	66	Пожаробезопасная зона МПН	5									2,7	2,7	
Итого по помещениям общего имущества, в т.ч. по помещениям МОП выше отм. 0.000								0,0	0,0	0,0	0,0	0,0	0,0	0,0	37,0	37,0
Итого по 8 этажу								105,9	133,3	259,4	17,6	0,0	0,0	0,0	37,0	305,2
Секция 4 9 этаж	Квартира	79	Коридор	1			3,73		16,6	16,6					16,6	
			Гардеробная	2					3,6	3,6					3,6	
			Кухня-ниша	3					7,9	7,9					7,9	
			Гостиная	4			6,75		34,6	34,6					34,6	
			Жилая комната	5				15,1		15,1					15,1	
			С/у	6					3,9	3,9					3,9	
			С/у	7					7,2	7,2					7,2	
			Жилая комната	8				17,7		17,7					17,7	
			Жилая комната	9				17,0		17,0					17,0	
			С/у	10					4,8	4,8					4,8	
			Гардеробная	11					5,8	5,8					5,8	
			Лоджия	12							9,4				4,7	
Итого по квартире № 79								49,8	84,4	134,2	9,4	0,0	0,0	0,0	138,9	
Секция 4 9 этаж	Квартира	80	Коридор	1			3,74		18,7	18,7					18,7	
			Гардеробная	2					4,8	4,8					4,8	
			С/у	3					6,5	6,5					6,5	
			Жилая комната	4				13,5		13,5					13,5	
			Гардеробная	5					4,9	4,9					4,9	
			Жилая комната	6				19,1		19,1					19,1	
			С/у	7					7,5	7,5					7,5	
			Жилая комната	8				16,7		16,7					16,7	
			Кухня-гостиная	9					33,6	33,6					33,6	
			Лоджия	10							8,4				4,2	
Итого по квартире № 80								49,3	76,0	125,3	8,4	0,0	0,0	0,0	129,5	
Секция 4 9 этаж			Лестничная клетка	1			3,73							14,5	14,5	
			Тамбур-шлюз	2										2,6	2,6	
			Межквартирный коридор	3										11,3	11,3	
			Лифтовой холл	4										6,1	6,1	
		Помещение (МОП)	67	Пожаробезопасная зона МПН	5									2,7	2,7	
Итого по помещениям общего имущества, в т.ч. по помещениям МОП выше отм. 0.000								0,0	0,0	0,0	0,0	0,0	0,0	0,0	37,2	37,2
Итого по 9 этажу								99,1	160,4	259,5	17,8	0,0	0,0	0,0	37,2	305,6
Секция 4 тех.чердак на отм. +38,200			Лестничная клетка	4										14,6	14,6	
			Тамбур-шлюз	5										2,6	2,6	
		техническое помещение	6	Техническое пространство	6		1,70							120,9	120,9	
Итого по помещениям общего имущества, в т.ч. по помещениям МОП выше отм. 0.000								0,0	0,0	0,0	0,0	0,0	0,0	0,0	138,1	138,1
Итого по техническим помещениям выше отм. 0.000								0,0	0,0	0,0	0,0	0,0	0,0	0,0	17,2	17,2
Итого по тех.чердаку на отм. +38,200								0,0	0,0	0,0	0,0	0,0	0,0	0,0	120,9	120,9
Секция 4 тех.чердак на отм. +41,200			Лестничная клетка	5										16,1	16,1	
			Тамбур	6										2,4	2,4	
		техническое помещение	7	Техническое пространство	7		1,67							61,3	61,3	
		техническое помещение	8	Техническое пространство	8		1,68							30,9	30,9	
		техническое помещение	68	Машинное помещение	9		2,66							20,6	20,6	
Итого по помещениям общего имущества, в т.ч. по помещениям МОП выше отм. 0.000								0,0	0,0	0,0	0,0	0,0	0,0	0,0	131,3	131,3
Итого по техническим помещениям выше отм. 0.000								0,0	0,0	0,0	0,0	0,0	0,0	0,0	18,5	18,5
Итого по тех.чердаку на отм. +41,200								0,0	0,0	0,0	0,0	0,0	0,0	0,0	112,8	112,8
Итого по Секции 4 (за исключением 1-го этажа), в т.ч. по помещениям МОП ниже отм. 0.000								842,1	1234,7	2076,8	141,5	0,0	0,0	0,0	881,3	3029,0
Итого по техническим помещениям ниже отм. 0.000								0,0	0,0	0,0	0,0	0,0	0,0	0,0	190,5	190,5
Итого по помещениям МОП выше отм. 0.000								0,0	0,0	0,0	0,0	0,0	0,0	0,0	125,4	125,4
Итого по помещениям МОП выше отм. 0.000								0,0	0,0	0,0	0,0	0,0	0,0	0,0	331,7	331,7

Экспликация площадей к поэтажному плану

Литера, этаж	квартиры, обособленного помещения, машино-места		комнаты или иного отдельного помещения			формула подсчета площади по внутреннему обмеру	Высота помещения	Площадь, кв.м.							
	Наименование/н азначения	№	Наименование/н азначения	№	№ по проекту			квартир				обособленных помещений	машино-мест	помещений общего интереса	всех помещений, машино-мест, в т.ч. лорнии с (№0.5, балкона и террасы №0.3
								жилая	вспомогательная	общая	балконы, лоджии, веранды и террас				
1	2	3	4	5	6	7	8,00	9	10	11	12	13	14	15	16
по техническим помещениям выше отм. 0.000								0,0	0,0	0,0	0,0	0,0	0,0	233,7	233,7
Итого по Зданию								3029,7	4408,2	7437,9	685,1	533,4	0,0	4374,5	12470,6

9. Элементы инженерного благоустройства помещений многоквартирного дома

№ п/п	Наименование и характеристика элементов	Площадь, кв.м.			
		Квартир	Обособленных нежилых помещений	Помещений общего пользования	Всех помещений
1	Водоснабжение холодное центральное	7437,9	533,4	4174,5	12145,8
2	Водоснабжение горячее центральное (ИТП)	7437,9	533,4	4174,5	12145,8
3	Отопление центральное (ИТП)	7437,9	533,4	4174,5	12145,8
4	Канализация центральная	7437,9	533,4	4174,5	12145,8
5	Электроснабжение центральное	7437,9	533,4	4174,5	12145,8
6	Вентиляция (приточно-вытяжная)	7437,9	533,4	4174,5	12145,8

10. Вычисление строительного объема

Литера по плану	Наименование здания и его частей	Формула для подсчета площадей по наружному обмеру	Площадь (м ²)		Высота (м)	Объем (м ³)
			основания	застройки		
1	2	3	4	5	6	7
А	Основное строение на отм. -5,700 (тех.подвал)		1386,3		5,70	7901,9
	Основное строение на отм. 0.000 (1 этаж)		1418,8	1418,8	7,00	9931,6
	Основное строение (2-8 этаж)		1364,9		27,30	37261,8
	Основное строение (9 этаж)		1364,9		4,10	5596,1
	Основное строение на отм. +38.200 (тех.чердак)		1199,2		3,00	3597,6
	Основное строение на отм. +41.200 (тех.чердак)		858,1		1,90	1630,4
а	Лоджия (2 этаж - чердак)		12,3		34,40	423,1
а1	Лоджия		9,3		31,40	292,0
а2	Лоджия		4,7		31,40	147,6
а3	Лоджия (теплая)		8,9		34,40	306,2
а4	Лоджия (теплая)		8,2		34,40	282,1
а5	Лоджия		7,5		34,40	258,0
а6	Лоджия (теплая)		9,7		31,40	304,6
а7	Лоджия (теплая)		9,4		34,40	323,4
а8	Лоджия		10,4		31,40	326,6
а9	Лоджия		13,3		34,40	457,5
а10	Терраса		106,9			
			Площадь застройки		1418,8	
			Общий строительный объем			69040,3
			в том числе ниже отм. 0.000			7901,9
			В том числе отапливаемый			63537,9

11. Описание конструктивных элементов здания и определение износа

Литера А

Год постройки 2026

Число этажей 10, в т.ч.

1 подземный

Группа капитальности

Вид внутренней отделки – черновая/чистовая

№ п/п	Наименование конструктивных элементов		Описание конструктивных элементов (материал, конструкция или система, отделка и прочее)	Техническое состояние (осадки, трещины, гниль и т.п.)	УВКЭ, %	Поправка	Удельный вес констр.элемента с поправками	Износ (%)	Приведен % износа на удельный вес	
										1
1	Фундамент		-Монолитная фундаментная плита	хорошее						
2	Стены и перегородки		Стены подвала:							
			- монолитные железобетонные	хорошее						
			Наружные стены:							
			- монолитные железобетонные, кирпичные	хорошее						
			Межквартирные стены:							
			- ячеистые блоки, монолитный железобетон, кирпич керамический пустотелый	хорошее						
			Внутренние перегородки:							
			- ячеистые блоки, кирпич керамический пустотелый/полнотелый	хорошее						
3	Перекрытие	Чердачные	- монолитные железобетонные плиты	хорошее						
		Междуэтажные	- монолитные железобетонные плиты	хорошее						
		Подвальные	- монолитные железобетонные плиты	хорошее						
4	Крыша		- Плоская	хорошее						
5	Полы		- Стяжка цементно-песчаная	хорошее						
6	Проемы	Оконные	- Окна (витражи) - теплый 5-6 камерный алюминиевый профиль с заполнением из стекла с двухкамерным стеклопакетом	хорошее						
		Дверные	- Двери входные наружные – витражные из теплого алюминиевого профиля;	хорошее						
			- Двери в технические помещения: стальные, противопожарные	хорошее						
			- Двери входные квартирные: коробка утепленная замкнутого типа (сейф)	хорошее						
			- Двери лестничных клеток: алюминиевые	хорошее						

№ п/п	Наименование конструктивных элементов		Описание конструктивных элементов (материал, конструкция или система, отделка и прочее)	Техническое состояние (осадки, трещины, гниль и т.п.)	УВКЭ, %	Поправка	Удельный вес конструк.элемента с поправками	Износ (%)	Приведен % износа на удельный вес
1	2	3	4	5	6	7	8	9	10
7	Отделка	Внутренняя	Офисное помещение:						
			Стены						
			-Обеспыливание (по монолиту) без финишной отделки	хорошее					
			Полы						
			-Стяжка цементно-песчаная, армированная сеткой -Утеплитель – экструдированный пенополистирол -Пароизоляция – самоклеящаяся пароизоляционная пленка	хорошее					
			Потолки						
			-Монолитная плита перекрытия	хорошее					
			Санузлы офисных помещений:						
			Стены						
			- Обеспыливание (по монолиту) без финишной отделки	хорошее					
			Полы						
			- Обмазочная гидроизоляция проникающего типа - Стяжка цементно-песчаная, армированная сеткой - Утеплитель – экструдированный пенополистирол - Пароизоляция – самоклеящаяся пароизоляционная пленка	хорошее					
			Потолки						
			-Монолитная плита перекрытия	хорошее					
			Тамбуры офисных помещений:						
			Стены						
			- Утепление стен, Штукатурка по утеплителю	хорошее					
			Полы						
- Стяжка цементно-песчаная, армированная сеткой - Утеплитель – экструдированный пенополистирол -Засыпка из керамзитобетона - Обмазочная гидроизоляция – цементная	хорошее								
Потолки									

№ п/п	Наименование конструктивных элементов		Описание конструктивных элементов (материал, конструкция или система, отделка и прочее)	Техническое состояние (осадки, трещины, гниль и т.п.)	УВКЭ, %	Поправка	Удельный вес констр.элемента с поправками	Износ (%)	Приведен % износа на удельный вес
1	2	3	4	5	6	7	8	9	10
			- Утепление стен, Штукатурка по утеплителю	хорошее					
			Внутренняя отделка МОП:						
			Вестибюль:						
			Стены						
			- Обеспыливание (по монолиту) - Грунтовка - Гипсовая штукатурка - Шпатлевка - Финишная отделка по дизайн-проекту	хорошее					
			Полы						
			- Финишный слой по дизайн-проекту - Стяжка цементно-песчаная, армированная сеткой - Утеплитель – экструдированный пенополистирол - Пароизоляция – самоклеящаяся пароизоляционная пленка	хорошее					
			Потолки						
			- Подвесной потолок	хорошее					
			Лестничная клетка						
			Стены						
			- Обеспыливание (по монолиту) - Грунтовка - Гипсовая штукатурка - Шпатлевка - Чистовая отделка по дизайн-проекту	хорошее					
			Полы						
			- Финишный слой по дизайн-проекту - Стяжка полусухая, армированная полипропиленовой фиброй - Пенотерм	хорошее					
			Потолки						
			- Обеспыливание - Шпатлевка - Грунтовка - Окраска ВД-АК-11 - Чистовая отделка по дизайн-проекту	хорошее					
			Тамбур:						
			Стены						

№ п/п	Наименование конструктивных элементов		Описание конструктивных элементов (материал, конструкция или система, отделка и прочее)	Техническое состояние (осадки, трещины, гниль и т.п.)	УВКЭ, %	Поправка	Удельный вес констр.элемента с поправками	Износ (%)	Приведен % износа на удельный вес
1	2	3	4	5	6	7	8	9	10
			- Утепление стен, Штукатурка по утеплителю	хорошее					
			Полы						
			- Финишный слой по дизайн-проекту - Стяжка цементно-песчаная, армированная сеткой - Утеплитель – экструдированный пенополистирол - Пароизоляция – самоклеящаяся пароизоляционная пленка	хорошее					
			Потолки						
			- Утепление, Штукатурка по утеплителю	хорошее					
			Внутренняя отделка технических помещений:						
			Стены						
			- Грунтовка - Окраска ВД-АК-11	хорошее					
			Полы						
			- Пропитка гидрофобная упрочняющая - Стяжка цементно-песчаная, армированная сеткой - Пенополистирол	хорошее					
			Потолки						
			- Грунтовка - Окраска ВД-АК-11	хорошее					
			Внутренняя отделка квартир:						
			Стены						
			-Без отделки	хорошее					
			Полы						
			- Стяжка полусухая, армированная полипропиленовой фиброй - Звукоизоляция – Пенотерм	хорошее					
			Потолки						
			-Без отделки	хорошее					
			Отделка лоджий:						
			Стены						
			- Окраска по фасадной штукатурке - без отделки (отапливаемое помещение)	хорошее					
			Полы (отапливаемое помещение)						

№ п/п	Наименование конструктивных элементов		Описание конструктивных элементов (материал, конструкция или система, отделка и прочее)	Техническое состояние (осадки, трещины, гниль и т.п.)	УВКЭ, %	Поправка	Удельный вес конструктивного элемента с поправками	Износ (%)	Приведен % износа на удельный вес	
1	2	3	4	5	6	7	8	9	10	
			- Стяжка полусухая, армированная полипропиленовой фиброй - Звукоизоляция – Пенотерм	хорошее						
			Полы (неотапливаемое помещение)							
			- Пропитка гидрофобная упрочняющая - Стяжка цементно-песчаная, армированная сеткой - Утеплитель - Звукоизоляция – Пенотерм	хорошее						
			Потолки							
			- Штукатурка по сетке/класс поверхности А3 (неотапливаемое помещение) - без отделки (отапливаемое помещение)	хорошее						
			Отделка санузлов:							
			Стены							
			-Без отделки	хорошее						
			Полы							
			- Обмазочная гидроизоляция проникающего типа - Стяжка полусухая, армированная полипропиленовой фиброй - Звукоизоляция – Пенотерм	хорошее						
			Потолки							
			-Без отделки	хорошее						
			Внешняя	- Стены первого этажа – навесная фасадная система с облицовкой керамогранитом;	хорошее					
				- Стены 2-9 этажей – навесная фасадная система с облицовкой клинкерной плиткой/композитными панелями/объемными гофрированными композитными панелями;	хорошее					
		- Витражи 1-го этажа – теплый 5-6 камерный алюминиевый профиль с заполнением из стекла с двухкамерным стеклопакетом		хорошее						
		- Фальш-витражи – холодный алюминиевый профиль с заполнением стемалитом;		хорошее						

№ п/п	Наименование конструктивных элементов		Описание конструктивных элементов (материал, конструкция или система, отделка и прочее)	Техническое состояние (осадки, трещины, гниль и т.п.)	УВКЭ, %	Поправка	Удельный вес констр.элемента с поправками	Износ (%)	Приведен % износа на удельный вес
1	2	3	4	5	6	7	8	9	10
			- Витражи «холодных» лоджий – холодный алюминиевый профиль с заполнением закаленным стеклом;	хорошее					
			- Витражи типового этажа – теплый 5-6 камерный алюминиевый профиль с заполнением из стекла с двухкамерным стеклопакетом	хорошее					
8	Внутренние санитарно – технические и электрические устройства	Отопление	Центральное (внутриквартальные сети и ИТП в здании)	хорошее					
		Водоснабжение	Центральное (сеть городского водоснабжения)	хорошее					
		Электроснабжение	Центральное от отдельно стоящей двухтрансформаторной подстанции по взаиморезервируемым кабельным линиям 0,4 кВ	хорошее					
		Интернет	Центральное	хорошее					
		Телефон	Центральное	хорошее					
		Радио	Центральное	хорошее					
		Газоснабжение	-						
		Горячее водоснабжение	Центральное (ИТП)	хорошее					
		Вентиляция	механическая система (приточно-вытяжная)	хорошее					
		Канализация	Центральное	хорошее					
		Мусоропровод	-						
		Лифт	грузопассажирские 4 шт.	хорошее					
		Сигнализация	Пожарная и система оповещения	хорошее					
9	Прочие работы								

17. Ограждения и сооружения на участке

Литер по плану	Наименование ограждений и сооружений	Материал и конструкция	Размер (м)		Площадь (кв.м) Объем (куб.м)	Кол-во единиц измерения	Измеритель	№ Сборника № Таблицы	Стоимость по таблице	Коэффициенты	Восстановительная стоимость в руб.	% Износа	Действительная стоимость
			Длина	Ширина, высота									
1	2	3	4	5	6	7	8	9	10	11	12	13	14

18. Общая стоимость (руб.)

Дата записи	В ценах какого года	Основные строения		Служебные постройки		Сооружения		Всего	
		Восстановительная	Действительная	Восстановительная	Действительная	Восстановительная	Действительная	Восстановительная	Действительная

Исполнитель:

Кадастровый инженер
(Номер в гос.реестре 40404)



Петрунин М.С.

Проверил:

Директор ООО «ИнГео-Групп»



Петрунин М.С.

